

2020

Kfz Typenbuch MdI 1956



Kfz - Typenbuch des Ministerium des Innern

Ausgabe 20. April 1956

Chris

www.polizeilada.de

01.12.2020

ZUR BEACHTUNG

Die Informationen in diesem Dokument dienen ausschließlich zur Aufklärung und Berichterstattung über Vorgänge des Zeitgeschehen und der militärhistorischen und wissenschaftlichen Forschung. Die Veröffentlichung hat keinen politischen Hintergrund. Der Herausgeber¹ distanziert sich ausdrücklich von Kriegsverherrlichung und extremistischen Zielen, sowie von Menschen- oder Völkerrechtswidrigen Handlungen.

Anmerkungen und Fußnoten sind entsprechen der Quellen gekennzeichnet. Diesbezüglich auch Fotos und Abbildungen, welche nicht selbst erstellt wurden.

Die Datei und deren Inhalte wurden nur für den privaten Gebrauch erstellt². Eine gewerbliche Nutzung ist nicht gestattet. Eine Verwendung der Datei in Print- oder elektronischen Medien ist nur mit Zustimmung des Autors - hier IG Historische Einsatzfahrzeuge der Polizei - gestattet. Bei Verwendung von Auszügen aus dieser Datei, ist generell der Urheber zu vermerken. Dies betrifft auch Anmerkungen und Fußnoten.

Diese Datei ist als Datenbankwerk im Sinne der §§ 5, 55a UrhG urheberrechtlich geschützt. Somit ist eine Vervielfältigung, unberechtigte Verbreitung oder öffentliche Wiedergabe, nur mit schriftlicher Genehmigung des Erstellers dieser Datei gestattet.

Es wird ausdrücklich jede Gewährleistung für die Benutzung der Datei ausgeschlossen. Die Datei wurde so erstellt, wie diese zur Verfügung gestellt wurde.

Für Haftungen, gleich welcher Art, ist der Ersteller dieser Datei im Innerverhältnis freizustellen. Sollten berechnigte Ansprüche bestehen, so ist vorab der Ersteller dieser Datei zu konsultieren. Gerichts- und anwaltliche Kosten, hat der Antragsgegner zu tragen, sofern nicht besondere Gründe diesem entgegen stehen.

Bei Verletzung der zuvor genannten Bedingungen, behält es sich der Ersteller dieser Datei vor, Vermögensschäden welche aus der Verwendung dieser Datei, des Inhaltes sowie der enthaltenen Informationen oder aus der Unmöglichkeit diese Datei weiter zu verwenden, entstehen diese Ansprüche gegen den Verursacher geltend zu machen.

Für Schäden oder Beschädigungen, welche durch die Benutzung dieser Datei entstehen, ist eine Haftung durch den Ersteller dieser Datei/Webseite generell aus zu schließen.

¹ Herausgeber/Autor/Ersteller

² es auch nicht gestattet, die Datei kommerziell aus "Privatperson" zu nutzen. D.h. die Datei zu Reproduzieren und in Internethandelsplattformen, Veranstaltungen oder Tausch- und Handelsplätzen gegen Entgelt anzubieten.

**Kfz - Typenbuch
des
Ministerium des Innern**

Bestätigt am 20. April 1956 durch

Grünstein

Stellvertreter des Minister des Innern

Die vollkommene Ausnutzung der Leistungskapazität unseres Kfz Bestandes verlangt bestimmte Vorkenntnisse über Art, Größe und Betriebsverhältnisse eines jeden einzelnen Kraftfahrzeuges. In diesem Kfz-Typenbuch ist daher in möglichst kurzer Form alles das zusammengefasst, was zum Vertrautwerden auf dem technischen und wirtschaftlichen Eigenschaften der Kfz-Typen des Mdl unbedingt notwendig ist. Neben einer Aufstellung der wichtigsten Daten und einer Bildbeilage ist jeder Kfz-Typ in Gegenstandsgruppen zusammengefasst.

Darüber hinaus entsprechen alle Bezeichnungen und Planpositionsnummern der Volkswirtschaftsschlüsselliste und dem Sachverzeichnis des Mdl.

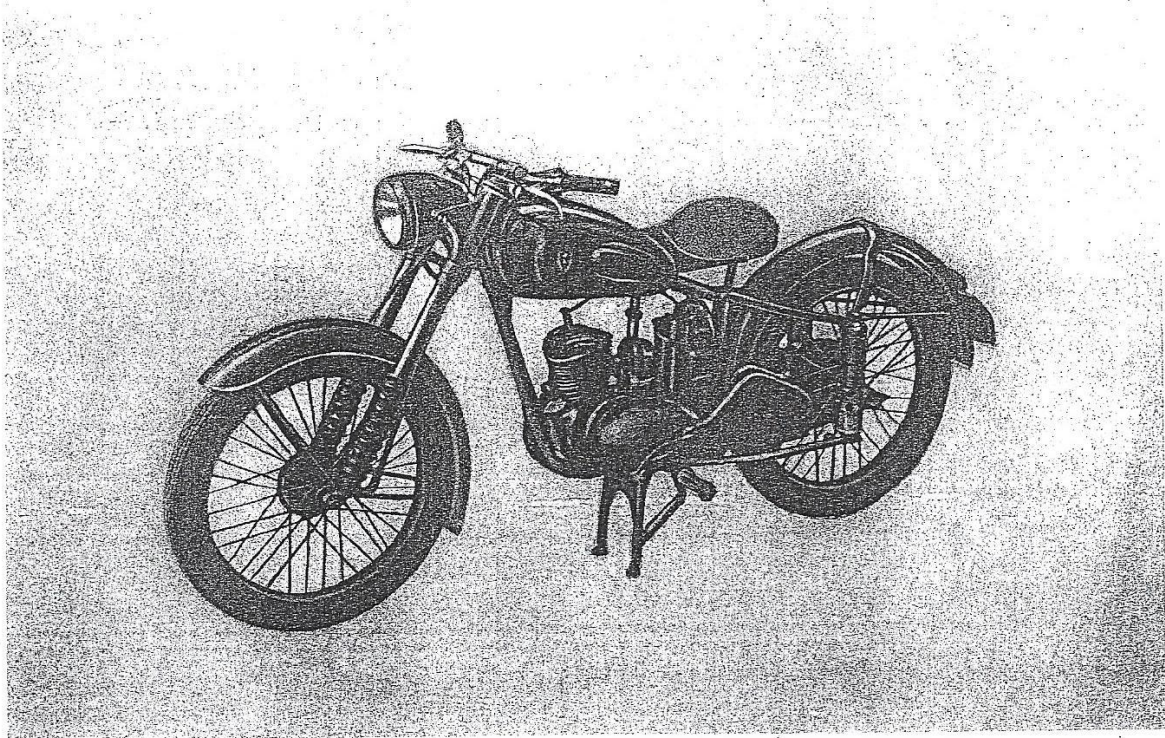
Zum Zweck der Standardisierung und Typisierung beschränkt sich das Typenbuch auf entwickelte Kfz-Typen der SU, der DDR und der Volksdemokratien. Es enthält nicht die im Kfz-Bestand des Mdl noch teilweise vorhandenen Kfz-Typen kapitalistischer Länder. Spezial-Kfz der HAFeuerwehr und Sonder-Kfz sind nicht enthalten.

Das Kfz-Typenbuch ermöglicht die Schaffung einer einheitlichen Nachweisführung sowie die Einführung einheitlicher Bezeichnungen in technischen Gutachten, Zeichnungen und Einsatzmeldungen.

Es ermöglicht ferner eine schnelle Lösung von Aufgaben in der Planung, Beschaffung und im operativen Einsatz.

Das Kfz-Typenbuch wird nach Bedarf vervollständigt und ergänzt.

*Ministerium des Innern
Wirtschaftsverwaltung
- Abt. Technik -
Kraftfahrwesen*

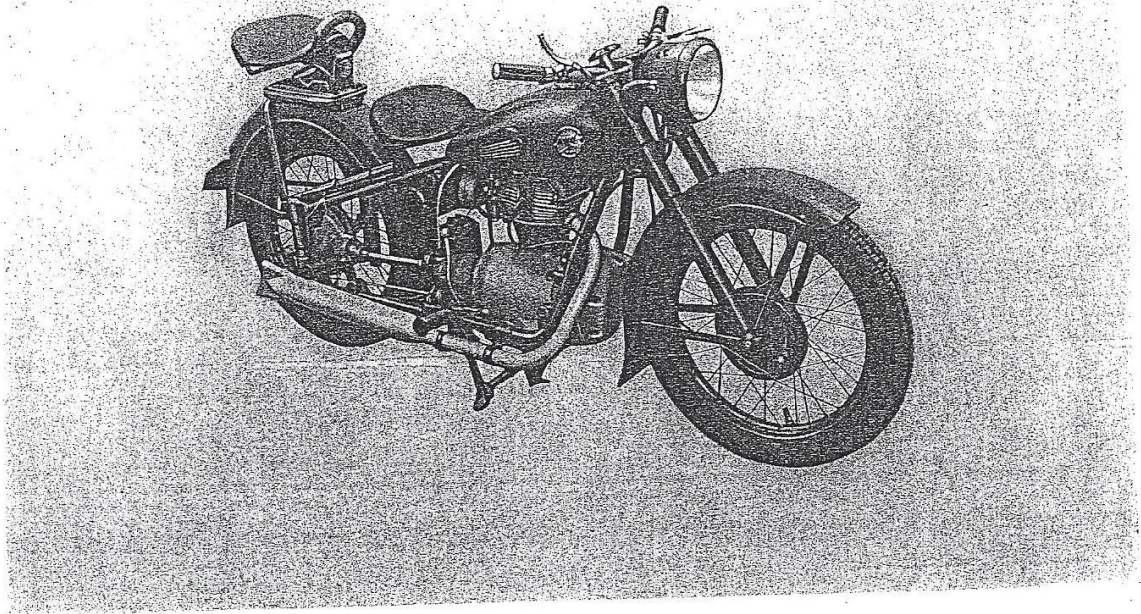


Krad Ifa RT 125

Technische Daten

Meldezeichen: 6/1 Sachverz. Nr.: 6/1 Planpos. Nr.: 23 51 300

Typ	Krad IFA RT 125	Bodenfreiheit	120 mm
Arbeitsweise	2 Takt	Anzahl der Sitze	1
Hubraum	123 ccm	Antrieb	Kette
Leistung	4,5 PS	Höchstgeschwindigkeit	75 km/h
Eigengewicht	78 kg	Bereifung	2,50 — 19
Zul. Belastung	150 kg	Bremsen	mechanisch
Zul. Gesamtgewicht	228 kg	Sammler	6 V, 7 Ah
Länge	1950 mm	Kühlung	Luft
Breite	650 mm	Tankinhalt	10 l
Höhe	900 mm	Kraftstoffverbrauch	2,5 l 100 km



10

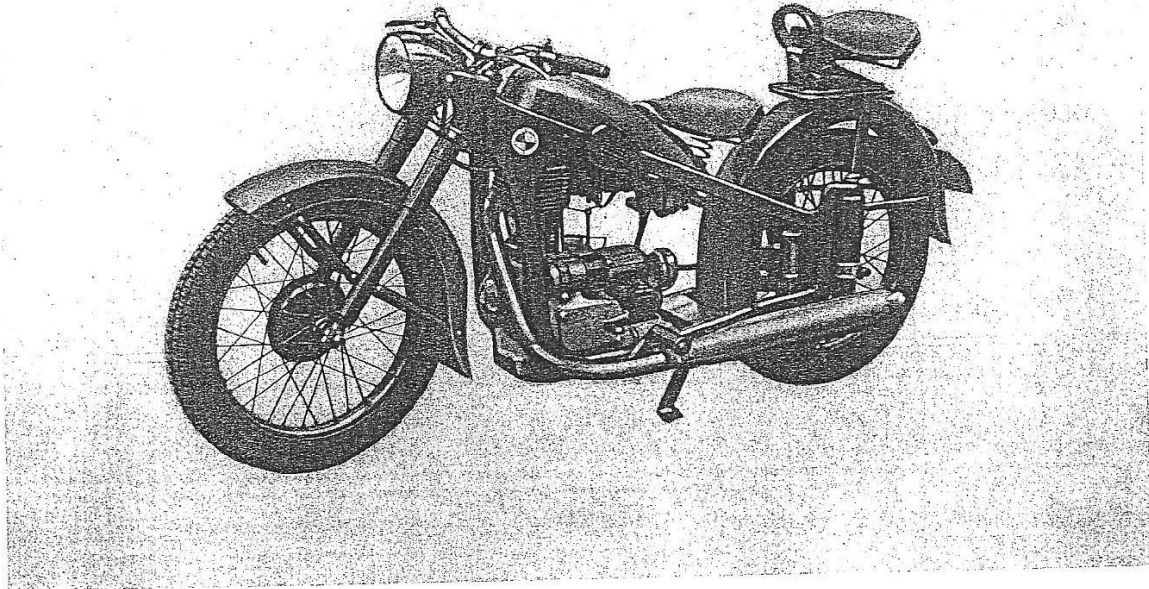
11

Krad AWO 425

Technische Daten

Meldezeichen: 6/4 Sachverz. Nr. 6/4 Planpos. Nr. 23 51 300

Typ	Krad Awo 425	Bodenfreiheit	125 mm
Arbeitsweise	Viertakt	Anzahl der Sitze	2
Hubraum	248 ccm	Antrieb	Kardan
Leistung	12 PS	Höchstgeschwindigkeit	100 km/h
Eigengewicht	140 kg	Bereifung	3,25 — 19
Zul. Belastung	160 kg	Bremsen	mechanisch
Zul. Gesamtgewicht	300 kg	Sammler	6 V, 7 Ah
Länge	2100 mm	Kühlung	Luft
Breite	720 mm	Tankinhalt	12 l
Höhe	950 mm	Kraftstoffverbrauch	3 l auf 100 km



12

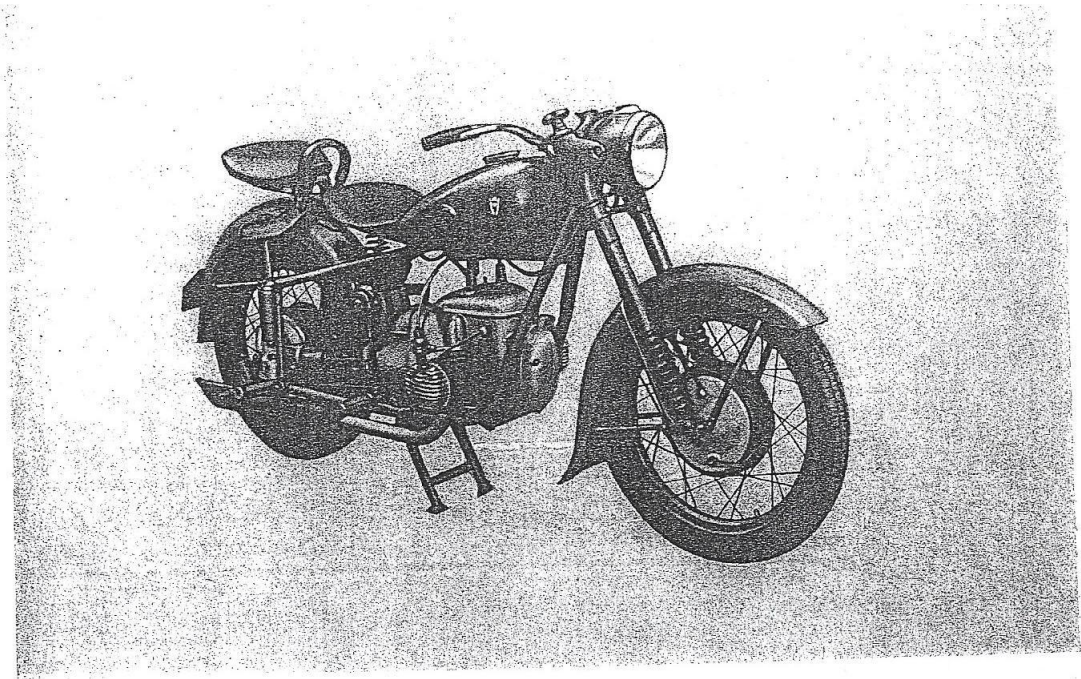
13

Krad EMW R 35

Technische Daten

Meldezeichen 6/5 Sachverz. Nr. 6/5 Planpos. Nr. 23 51 300

Typ	Krad EMW R 35	Bodenfreiheit	140 mm
Arbeitsweise	Viertakt	Anzahl der Sitze	2
Hubraum	340 ccm	Antrieb	Kardan
Leistung	14 PS	Höchstgeschwindigkeit	100 km/h
Eigengewicht	170 kg	Bereifung	3,50 — 19
Zul. Belastung	195 kg	Bremsen	mechanisch
Zul. Gesamtgewicht	365 kg	Sammler	6 V, 7 Ah
Länge	2150 mm	Kühlung	Luft
Breite	725 mm	Tankinhalt	12 l
Höhe	960 mm	Kraftstoffverbrauch	3,5 l auf 100 km



11

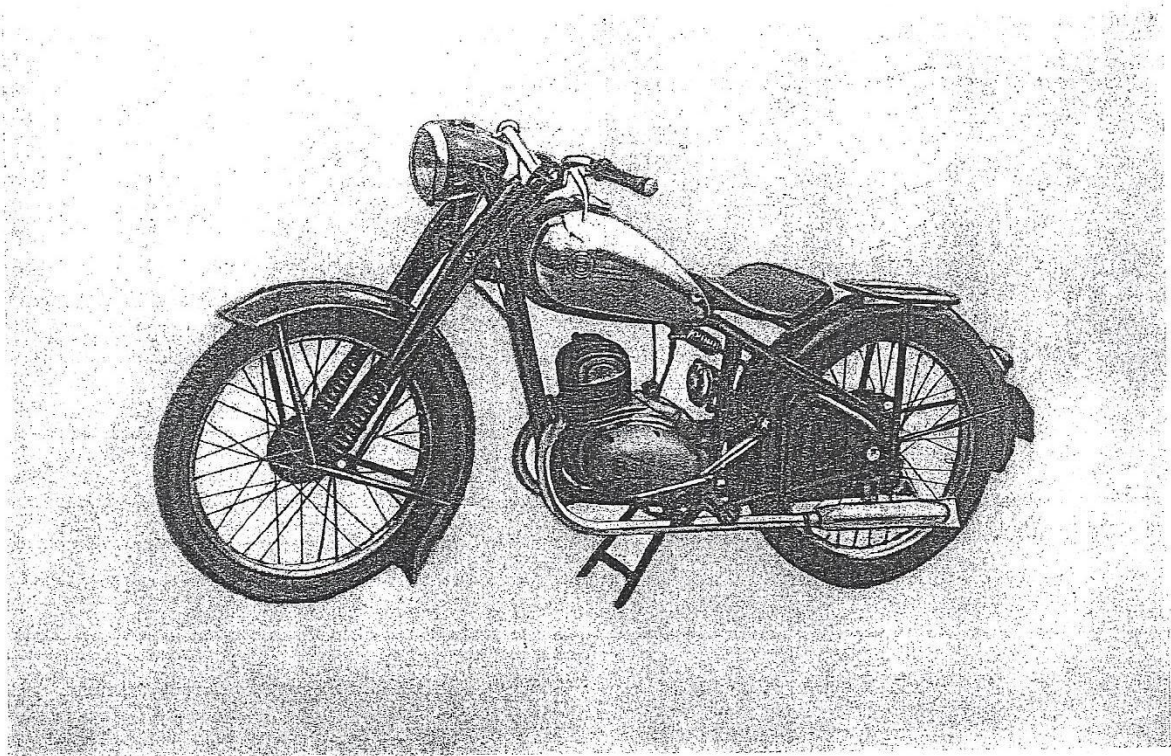
15

Krad Ifa BK 350

Technische Daten

Meldezeichen: 6/6 Sachverz. Nr. 6/6 Planpos. Nr. 23 51 300

Typ	Krad Ifa BK 350	Bodenfreiheit	140 mm
Arbeitsweise	Zweitakt	Anzahl der Sitze	2
Hubraum	343 ccm	Antrieb	Kardan
Leistung	15 PS	Höchstgeschwindigkeit	115 km/h
Eigengewicht	154 kg	Bereifung	3,25 — 19
Zul. Belastung	176 kg	Bremsen	mechanisch
Zul. Gesamtgewicht	330 kg	Sammler	6 V, 7 Ah
Länge	2150 mm	Kühlung	Luff
Breite	740 mm	Tankinhalt	18 l
Höhe	1020 mm	Kraftstoffverbrauch	3,2 l auf 100 km



16

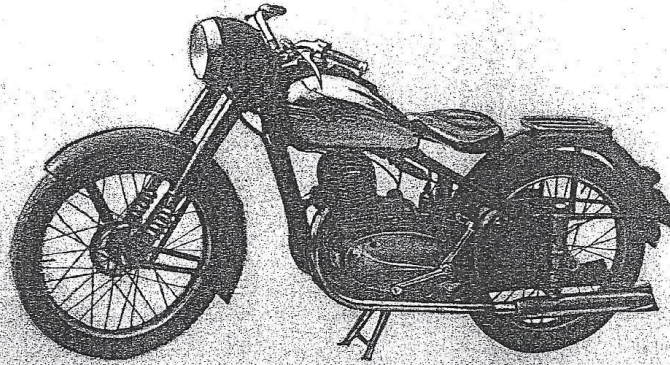
17

Krad CZ 125 und 150

Technische Daten

Meldezeichen: 6/8 Sachverz. Nr.: 6.8 Planpos. Nr.: 23 51 300

Typ	Krad CZ 125	CZ 150	Bodenfreiheit	150 mm
Arbeitsweise	2 Takt	2 Takt	Anzahl der Sitze	1
Hubraum	123 ccm	148 ccm	Antrieb	Kette
Leistung	5 PS	6 PS	Höchstgeschwindigkeit	75 km/h
Eigengewicht	84 kg		Bereifung	2,75 — 19
Zul. Belastung	150 kg		Bremsen	mechanisch
Zul. Gesamtgewicht	240 kg		Sammler	6 V, 7 Ah
Länge	2000 mm		Kühlung	Luff
Breite	700 mm		Tankinhalt	8 l
Höhe	970 mm		Kraftstoffverbrauch	2,5 l 100 km



18

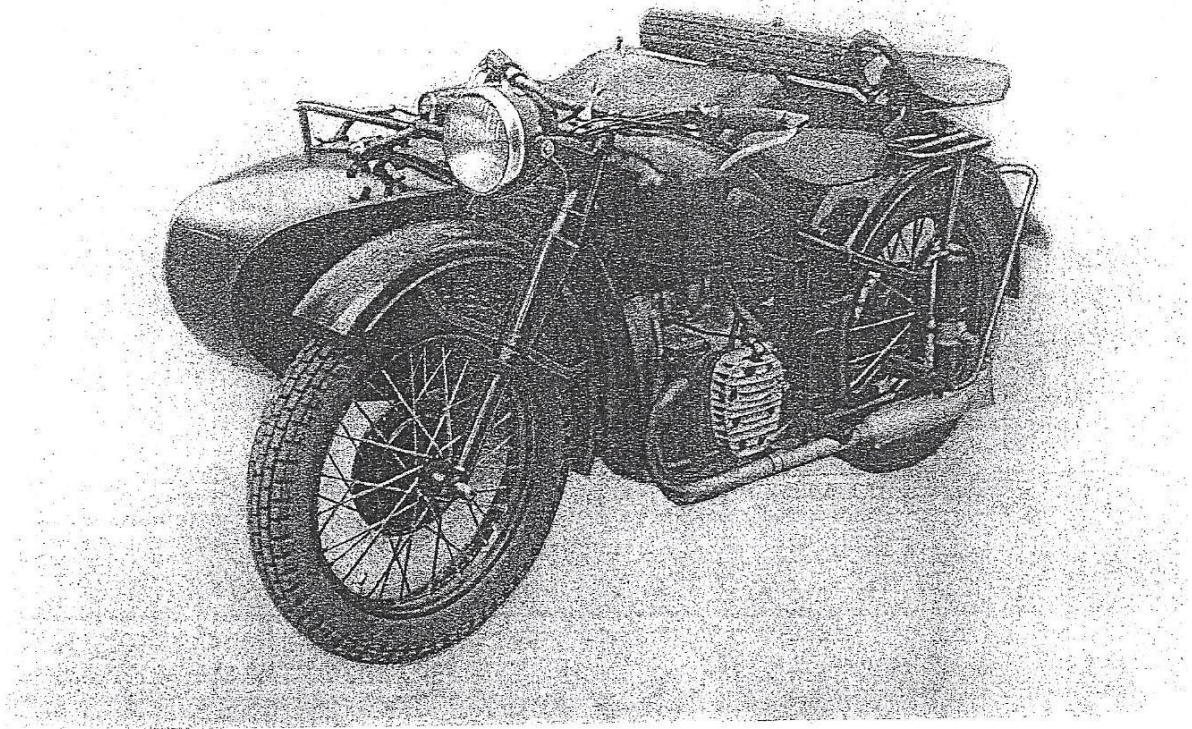
19

Krad Java 250 und 350

Technische Daten

Meldezeichen: 6/9 Sachverz. Nr. 6/9 Planpos. Nr. 23 51 300

Typ	Java 250	Java 350	Bodenfreiheit	130 mm	130 mm
Arbeitsweise	2 Takt	2 Takt	Anzahl der Sitze	1	2
Hubraum	248,5 ccm	344 ccm	Antrieb	Kette	Kette
Leistung	9 PS	14 PS	Höchstgeschwindigkeit	100 km/h	115 km/h
Eigengewicht	115 kg	120 kg	Bereifung	3,00 — 19	3,00 — 19
Zul. Belastung	160 kg	160 kg	Bremsen	mechanisch	mechanisch
Zul. Gesamtgewicht	275 kg	280 kg	Sammler	6 V, 7 Ah	6 V, 7 Ah
Länge	2000 mm	2000 mm	Kühlung	Luft	Luft
Breite	700 mm	700 mm	Tankinhalt	13 l	13 l
Höhe	950 mm	950 mm	Kraftstoffverbrauch	3 l 100 km	3,25 l 100 km



20

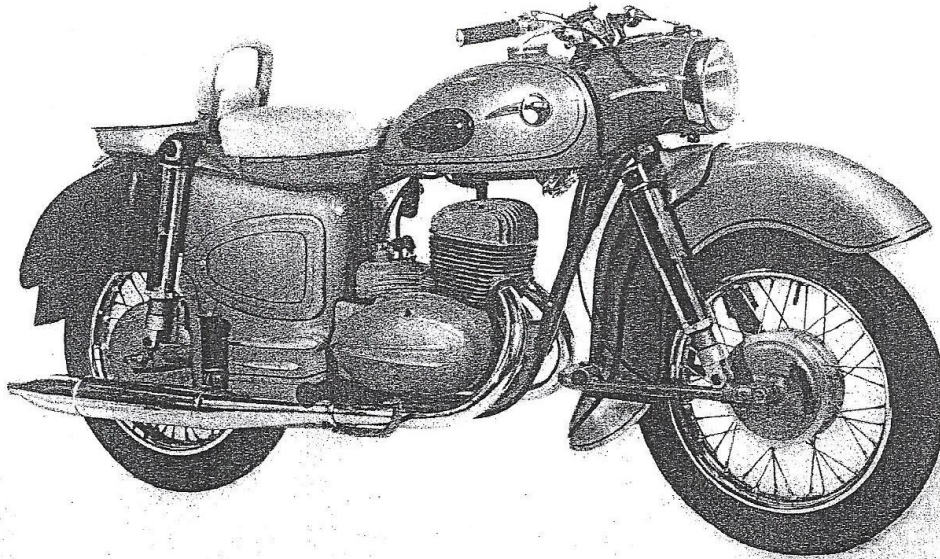
21

Beiwagen-Krad M 72

Technische Daten

Meldezeichen: 6/16 Sachverz. Nr. 6/16 Planpos. Nr. 23 51 900

Typ	Bwg.-Krad M 72	Bodenfreiheit	130 mm
Arbeitsweise	Viertakt	Anzahl der Sitze	3
Hubraum	746 ccm	Antrieb	Kardan
Leistung	22 PS	Höchstgeschwindigkeit	85 km/h
Eigengewicht	350 kg	Bereifung	3,75 — 19
Zul. Belastung	300 kg	Bremsen	mechanisch
Zul. Gesamtgewicht	650 kg	Sammler	6 V, 14 Ah
Länge	2420 mm	Kühlung	Luft
Breite	1600 mm	Tankinhalt	22 l
Höhe	980 mm	Kraftstoffverbrauch	7 l auf 100 km



22a

22b

Krad ES 250

Technische Daten

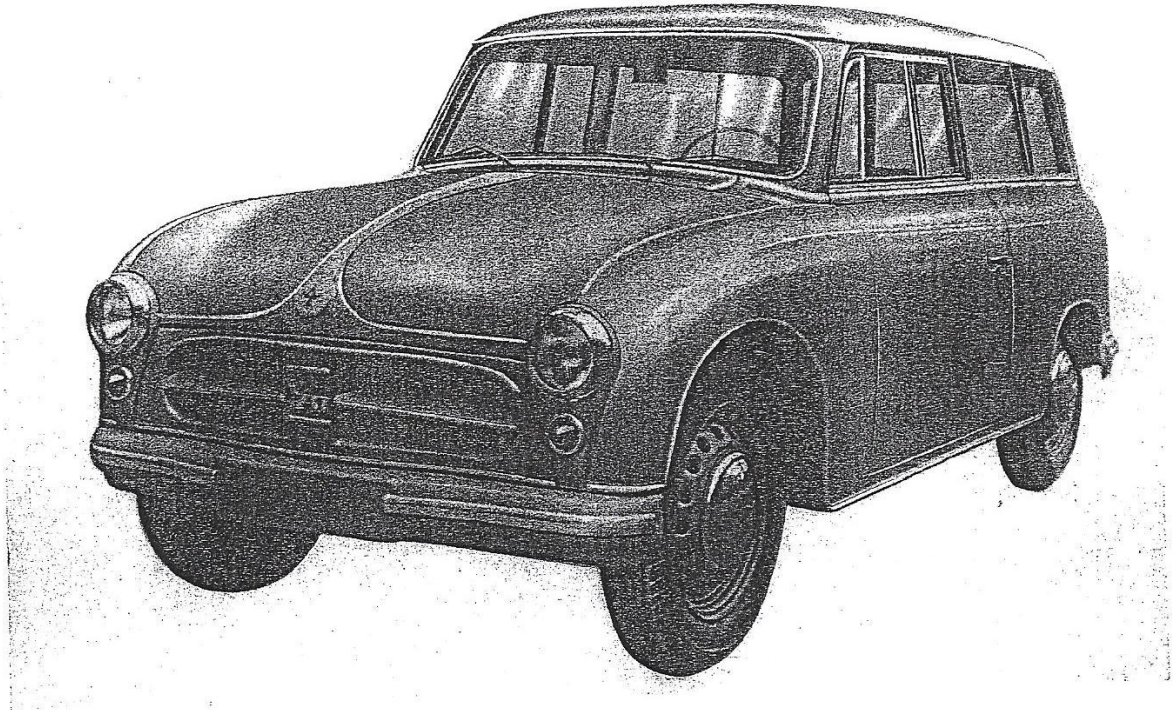
Meldezeichen 6/3

Sachverz. Nr. 6/3

Planpos. Nr. 23 51 300

Typ	Krad ES 250	Bodenfreiheit	150 mm
Arbeitsweise	Zweitakt- Umkehrspülung	Anzahl der Sitze	2
Hubraum	250 ccm	Antrieb	Kette
Leistung	12,5 PS	Höchstgeschwindigkeit	105 km/h
Eigengewicht	150 kg	Bereifung	3,25 — 16
Zul. Belastung	185 kg	Bremsen	Zentralbremsen
Zul. Gesamtgewicht	335 kg	Sammler	6 V, 7 Ah
Länge	2000 mm	Kühlung	Luft
Breite	680 mm	Tankinhalt	16 l
Höhe	1000 mm	Kraftstoffverbrauch	3,8 l auf 100 km

Personenkraftwagen



47a

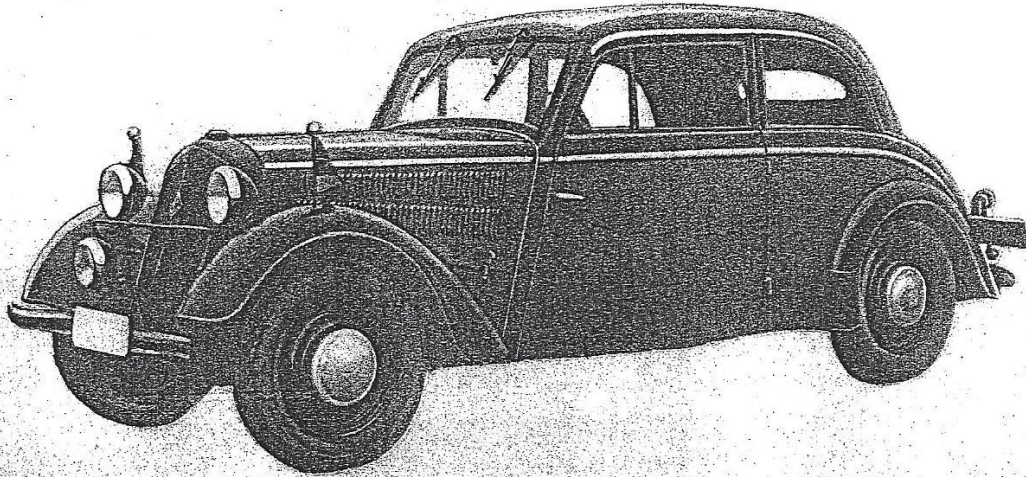
47b

PKW „P 70 Kombi“

Technische Daten

Meldezeichen 1/23 Sachverz. Nr. 1/23 Planpos. Nr. 23 41 200

Typ	PKW P 70 Kombi	Bodenfreiheit	190 mm
Arbeitsweise	Zweitakt- Umkehrspülung	Anzahl der Sitze	4
Hubraum	690 ccm	Antrieb	Frontantrieb
Leistung	22 PS	Höchstgeschwindigkeit	90 km/h
Eigengewicht	830 kg	Bereifung	5,00 — 16
Zul. Belastung	320 kg	Bremsen	Mechanische Duplex- Vierradbremse, Hand- bremse auf Hinterräder
Zul. Gesamtgewicht	1150 kg	Sammler	6 V, 75 Ah
Länge	3740 mm	Kühlung	Wasser
Breite	1500 mm	Tankinhalt	34 l
Höhe	1430 mm	Kraftstoffverbrauch	7 l auf 100 km
Größte Ladefläche:			
Länge	1500 mm		
Breite	1100 mm		
Höhe	800 mm		



24

25

PKW Ifa F 8

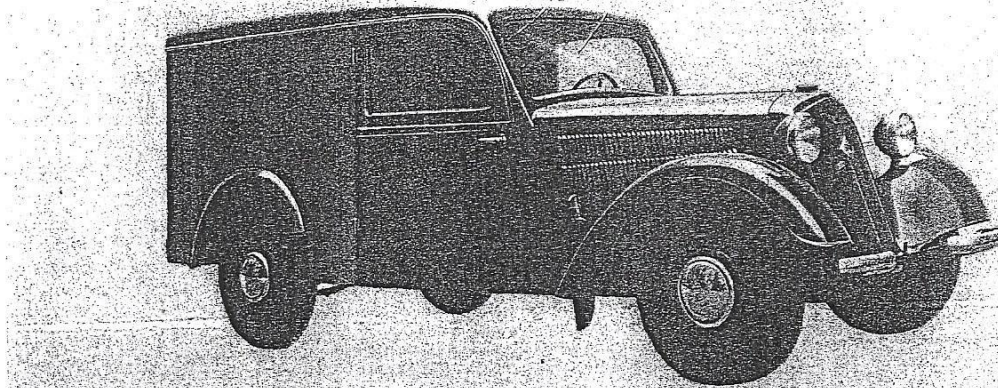
Technische Daten

Meldezeichen: 1/2

Sachverz. Nr. 1/2

Planpos. Nr. 23 41 200

Typ	PKW Ifa F 8	Bodenfreiheit	190 mm
Arbeitsweise	Zweitakt	Anzahl der Sitze	4
Hubraum	690 ccm	Antrieb	Frontantrieb
Leistung	20 PS	Höchstgeschwindigkeit	85 km/h
Eigengewicht	750 kg	Bereifung	5,00 — 16
Zul. Belastung	370 kg	Bremsen	Seilzug
Zul. Gesamtgewicht	1120 kg	Sammler	6 V, 75 Ah
Länge	4000 mm	Kühlung	Wasser
Breite	1480 mm	Tankinhalt	28 l
Höhe	1480 mm	Kraftstoffverbrauch	8 l auf 100 km



26

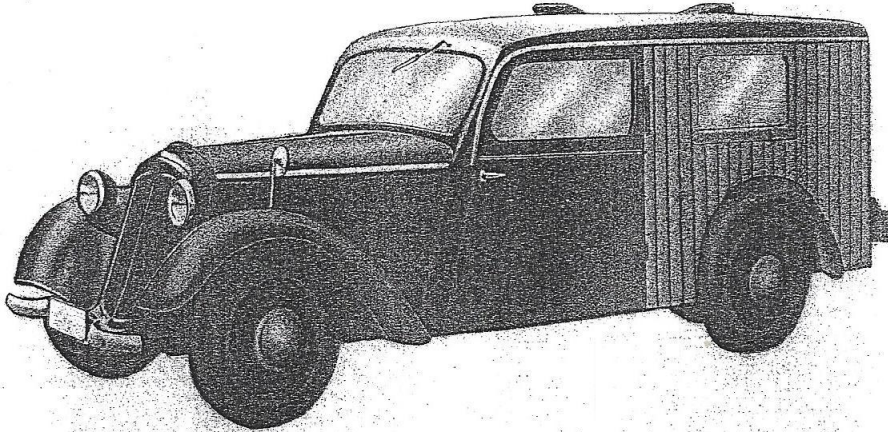
27

PKW Kombi Ifa F 8

Technische Daten

Meldezeichen: 1/3 Sachverz. Nr. 1/3 Planpos. Nr. 23 41 200

Typ	Kombi Ifa F 8	Laderaumhöhe	860 mm
Arbeitsweise	Zweitakt	Bodenfreiheit	190 mm
Hubraum	690 ccm	Anzahl der Sitze	3
Leistung	20 PS	Antrieb	Frontantrieb
Eigengewicht	860 kg	Höchstgeschwindigkeit	75 km/h
Zul. Belastung	430 kg	Bereifung	5,25 — 16
Zul. Gesamtgewicht	1290 kg	Bremsen	Seilzug
Länge	4000 mm	Sammler	6 V, 75 Ah
Breite	1480 mm	Kühlung	Wasser
Höhe	1570 mm	Tankinhalt	28 l
Laderaumlänge	1420 mm	Kraftstoffverbrauch	8 l auf 100 km
Laderaumbreite	1270 mm		



28

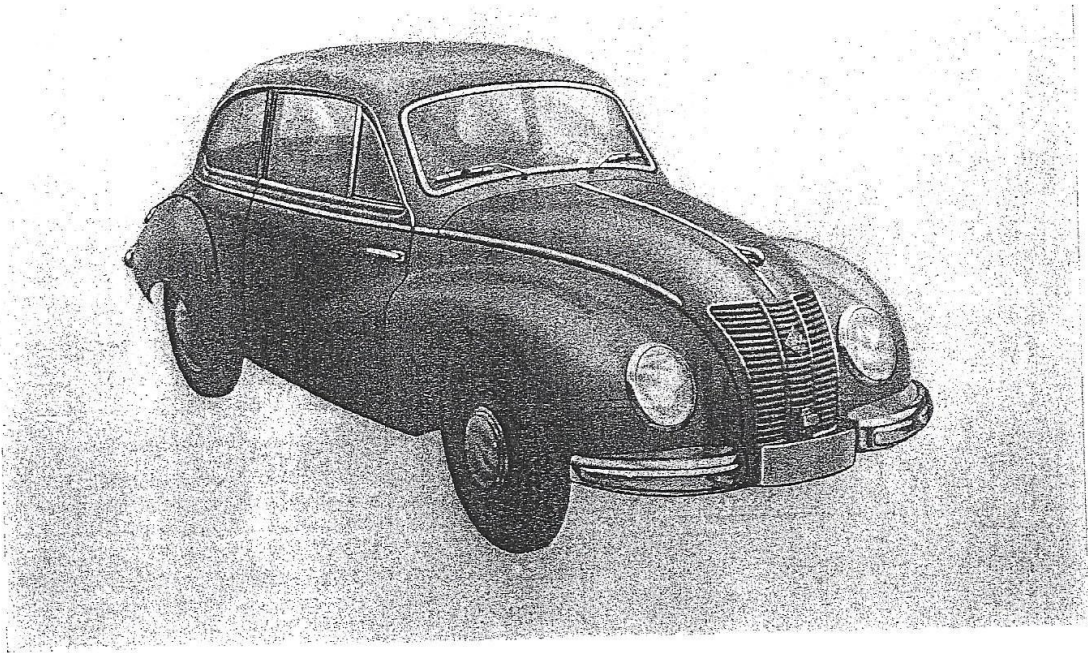
29

PKW Mehrzwecke Ifa F 8

Technische Daten

Meldezeichen: 1/4 Sachverz. Nr. 1/4 Planpos. Nr. 23 41 200

Typ	Mehrzwecke Ifa F 8	Laderaumhöhe	900 mm
Arbeitsweise	Zweitakt	Bodenfreiheit	190 mm
Hubraum	690 ccm	Anzahl der Sitze	2 bzw. 4
Leistung	20 PS	Antrieb	Frontantrieb
Eigengewicht	950 kg	Höchstgeschwindigkeit	75 km/h
Zul. Belastung	340 kg	Bereifung	5,25 — 16
Zul. Gesamtgewicht	1290 kg	Bremsen	Seilzug
Länge	4150 mm	Sammler	6 V, 75 Ah
Breite	1600 mm	Kühlung	Wasser
Höhe	1550 mm	Tankinhalt	28 l
Laderaumlänge	1450 mm	Kraftstoffverbrauch	8 l auf 100 km
Laderraumbreite	1350 mm		



30

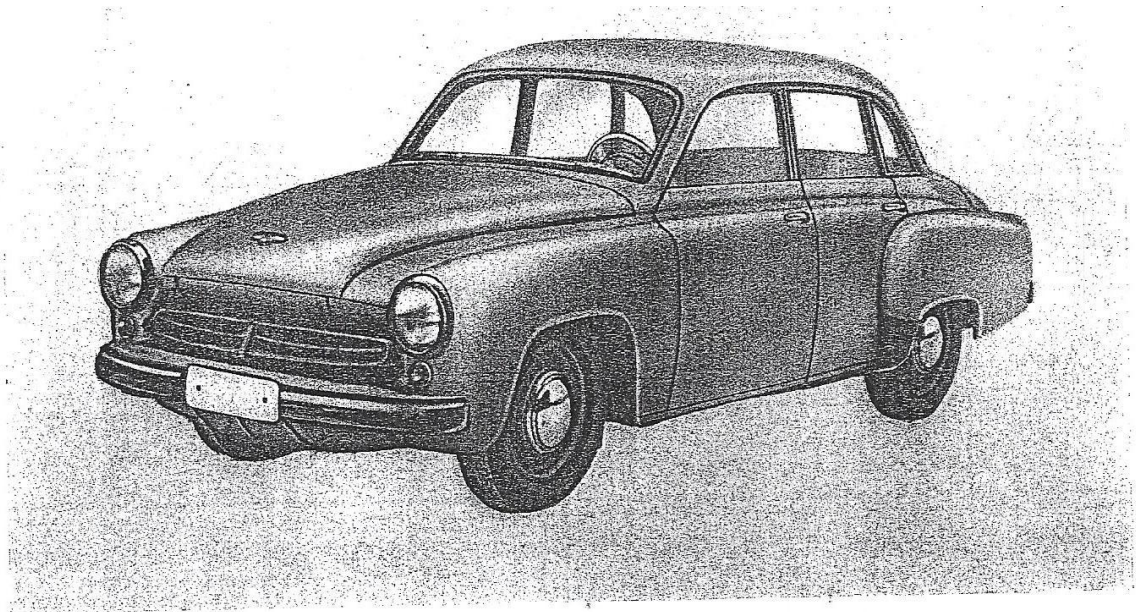
31

PKW Ifa F 9 Lim.

Technische Daten

Meldezeichen: 1/6 Sachverz. Nr. 1/6 Planpos. Nr. 23 41 400

Typ	PKW Ifa F 9 Lim.	Bodenfreiheit	190 mm
Arbeitsweise	Zweitakt	Anzahl der Sitze	4
Hubraum	900 ccm	Antrieb	Frontantrieb
Leistung	28 PS	Höchstgeschwindigkeit	110 km/h
Eigengewicht	870 kg	Bereifung	5,00 — 16
Zul. Belastung	380 kg	Bremsen	4-Rad-Öldruck
Zul. Gesamtgewicht	1250 kg	Sammler	6 V, 75 Ah
Länge	4200 mm	Kühlung	Wasser
Breite	1600 mm	Tankinhalt	33 l
Höhe	1450 mm	Kraftstoffverbrauch	9 l auf 100 km



32

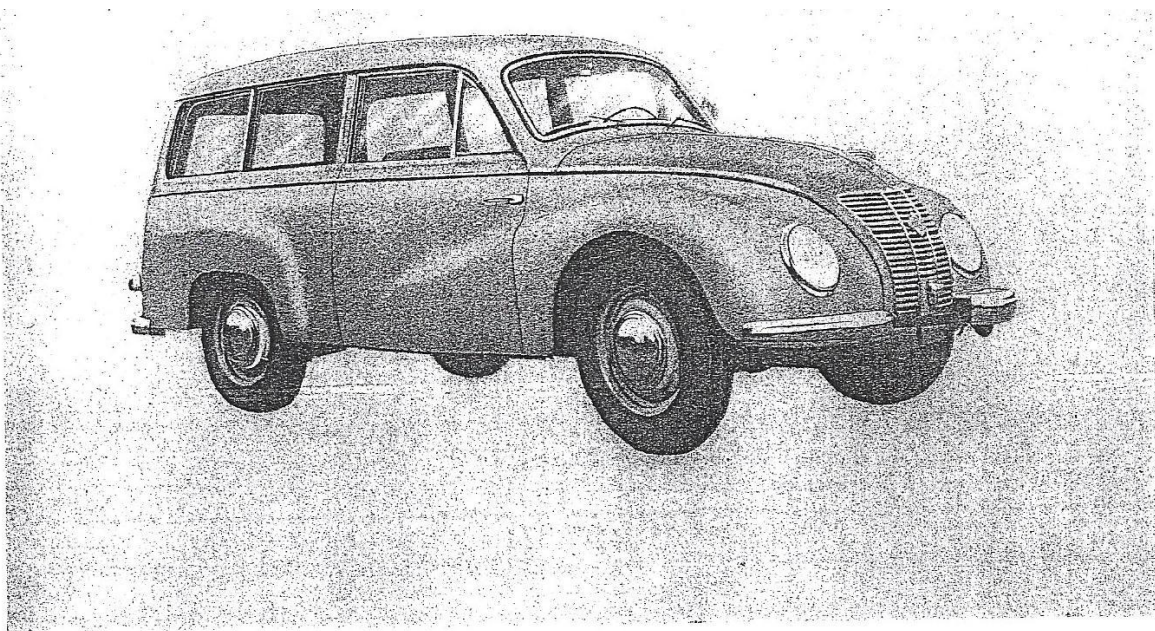
33

PKW Wartburg

Technische Daten

Meldezeichen 1/7 Sachverz. Nr. 1/7 Planpos. Nr. 23 41 300

Typ	PKW Wartburg	Bodenfreiheit	190 mm
Arbeitsweise	4-Takt	Anzahl der Sitze	4
Hubraum	900 ccm	Antrieb	Vorderachse
Leistung	34 PS	Höchstgeschwindigkeit	115 km/h
Eigengewicht	930 kg	Bereifung	5,00 — 16
Zul. Belastung	400 kg	Bremsen	4-Rad-Öldruck
Zul. Gesamtgewicht	1330 kg	Sammler	6 V, 75 Ah
Länge	4300 mm	Kühlung	Wasser
Breite	1570 mm	Tankinhalt	40 l
Höhe	1450 mm	Kraftstoffverbrauch	9 l auf 100 km



34

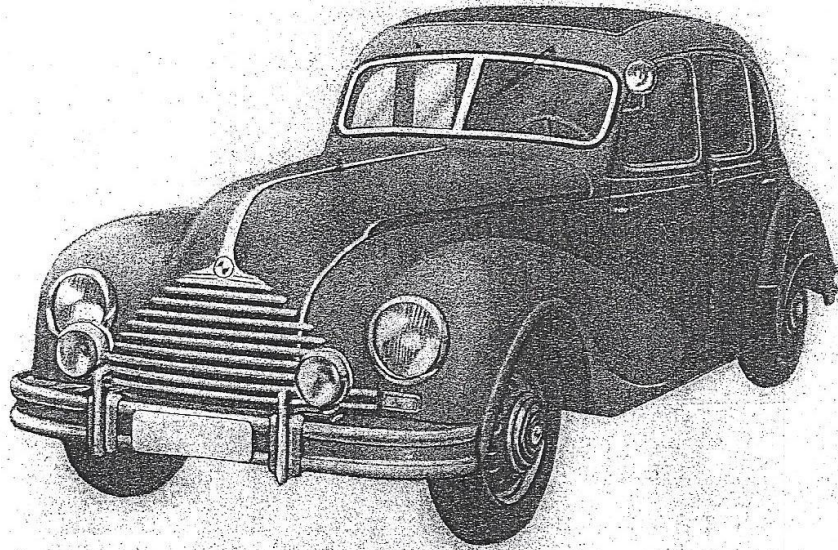
35

PKW Mehrzwecke Ifa F 9

Technische Daten

Meldezeichen: 1/10 Sachverz. Nr. 1/10 Planpos. Nr.: 23 41 300

Typ	Mehrzwecke Ifa F 9	Bodenfreiheit	190 mm
Arbeitsweise	Zweitakt	Anzahl der Sitze	4
Hubraum	900 ccm	Antrieb	Frontantrieb
Leistung	30 PS	Höchstgeschwindigkeit	95 km/h
Eigengewicht	950 kg	Bereifung	5,50 — 16
Zul. Belastung	450 kg	Bremsen	4-Rad-Öldruck
Zul. Gesamtgewicht	1400 kg	Sammler	6 V, 75 Ah
Länge	4200 mm	Kühlung	Wasser
Breite	1650 mm	Tankinhalt	35 l
Höhe	1570 mm	Kraftstoffverbrauch	9 l auf 100 km



36

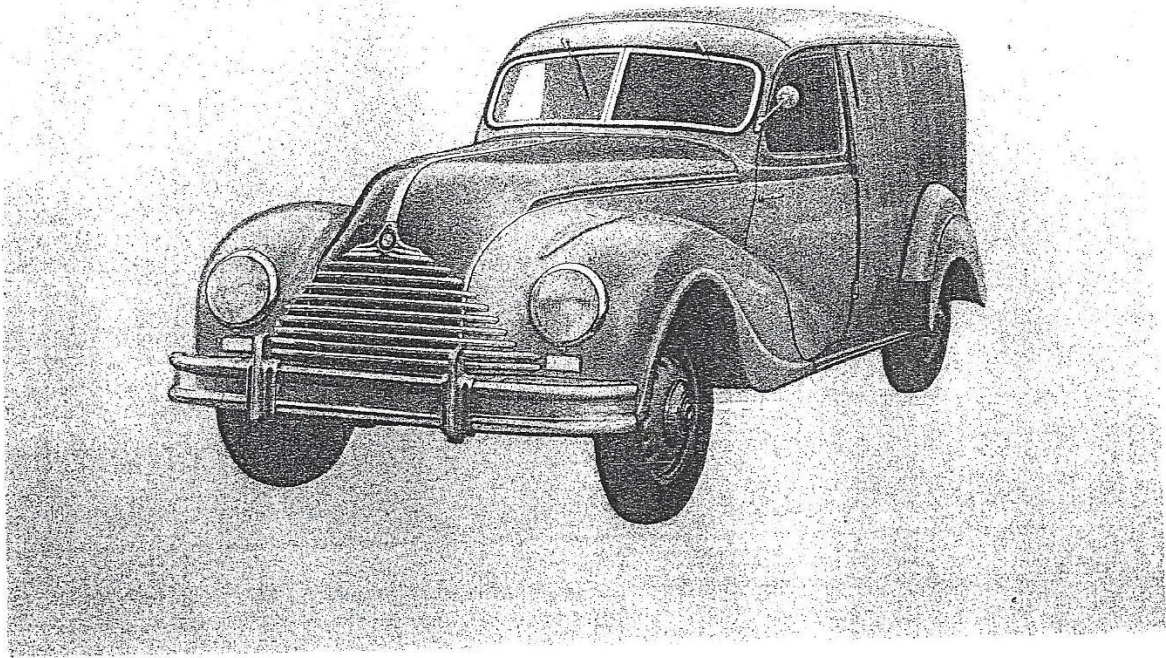
37

PKW EMW 340

Technische Daten

Meldezeichen: 1/11 Sachverz. Nr.: 1/11 Planpos. Nr.: 23 41 400

Typ	PKW EMW 340	Bodenfreiheit	200 mm
Arbeitsweise	4 Takt	Anzahl der Sitze	4
Hubraum	1971 ccm	Antrieb	Kardan
Leistung	55 PS	Höchstgeschwindigkeit	120 km/h
Eigengewicht	1280 kg	Bereifung	5,50 — 16
Zul. Belastung	420 kg	Bremsen	4 Rad-Öldruck
Zul. Gesamtgewicht	1700 kg	Sammler	6 V, 75 Ah
Länge	4600 mm	Kühlung	Wasser
Breite	1765 mm	Tankinhalt	70 l
Höhe	1630 mm	Kraftstoffverbrauch	11 l auf 100 km



40

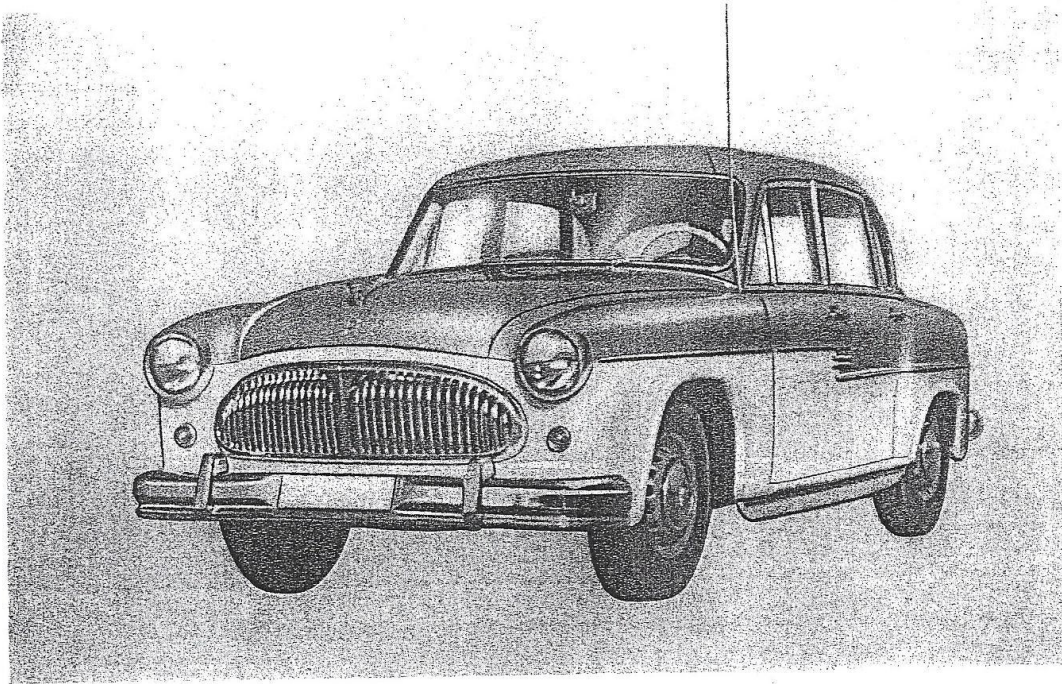
41

PKW EMW 340 Kombi

Technische Daten

Meldezeichen: 1/14 Sachverz. Nr.: 1/14 Planpos. Nr.: 23 41 400

Typ	Kombi EMW 340	Laderaumhöhe	920 mm
Arbeitsweise	Viertakt	Bodenfreiheit	200 mm
Hubraum	1971 ccm	Anzahl der Sitze	2
Leistung	55 PS	Antrieb	Kardan
Eigengewicht	1350 kg	Höchstgeschwindigkeit	120 km/h
Zul. Belastung	400 kg	Bereifung	6,00 — 16
Zul. Gesamtgewicht	1750 kg	Bremsen	4-Rad-Öldruck
Länge	4630 mm	Sammler	6 V, 75 Ah
Breite	1780 mm	Kühlung	Wasser
Höhe	1700 mm	Tankinhalt	70 l
Laderaumlänge	1800 mm	Kraftstoffverbrauch	11 l auf 100 km
Laderaumbreite	1450 mm		



42

43

Sachsenring P 240

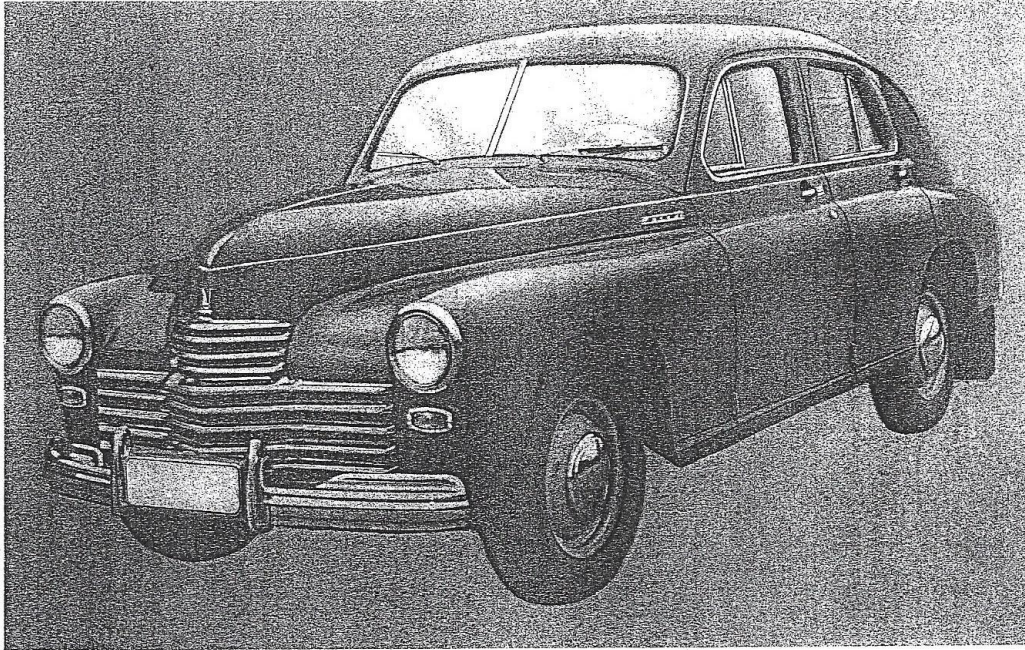
Technische Daten

Meldezeichen 1/16

Sachverz. Nr. 1/16

Flanpos. Nr. 23 41 400

Typ	Sachsenring P 240	Bodenfreiheit	213 mm
Arbeitsweise	Viertakt VK	Anzahl der Sitze	6
Hubraum	2407 ccm	Antrieb	Kardan
Leistung	80 PS	Höchstgeschwindigkeit	140 km/h
Eigengewicht	1485 kg	Bereifung	7,10 — 15
Zul. Belastung	475 kg	Bremsen	Öldruck
Zul. Gesamtgewicht	1960 kg	Sammler	12 V
Länge	4735 mm	Kühlung	Wasser
Breite	1780 mm	Tankinhalt	60 l
Höhe	1600 mm	Kraftstoffverbrauch	10—14 l auf 100 km



44

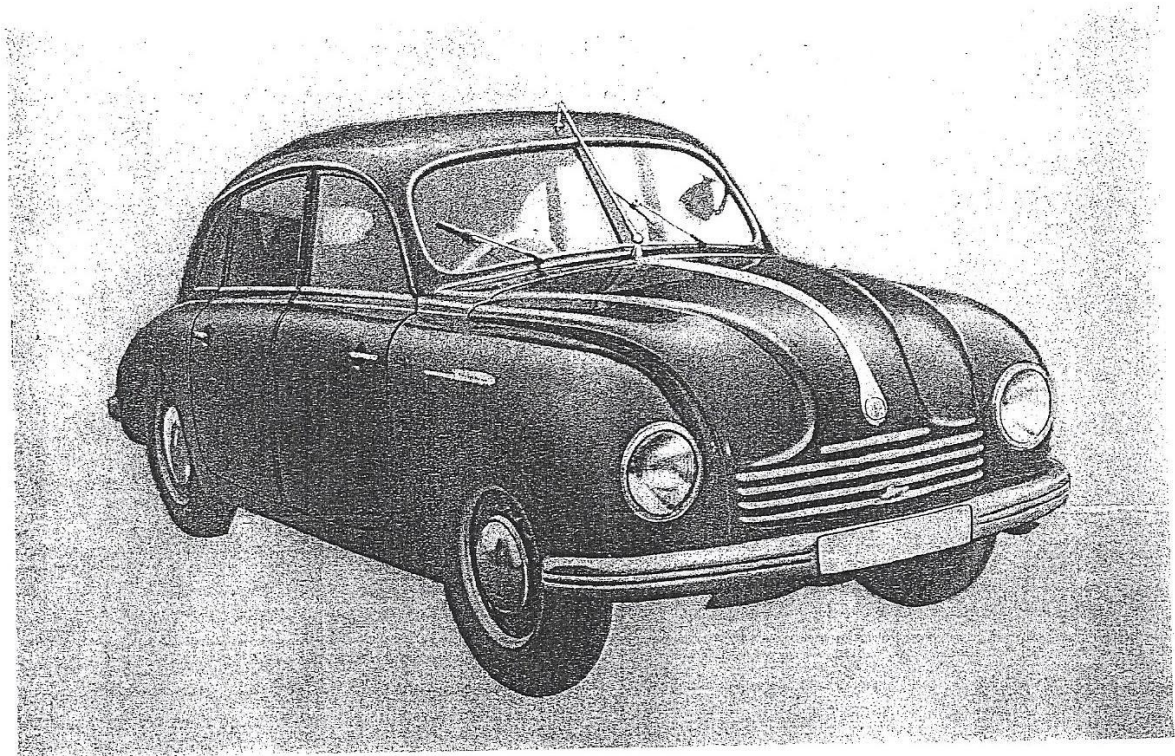
45

PKW Pobeda

Technische Daten

Meldezeichen: 1/19 Sachverz. Nr. 1/19 Planpos. Nr. 23 41 400

Typ	Pobeda M 20 Lim.	Höhe	1640 mm
Leistung	52 PS	Bodenfreiheit	210 mm
Hubraum	2120 ccm	Anzahl der Sitze	4
Arbeitsweise	Viertakt	Antrieb	Kardan
Eigengewicht	1360 kg	Höchstgeschwindigkeit	105 km/h
Zul. Belastung	440 kg	Bereifung	6,00—16
Zul. Gesamtgewicht	1800 kg	Bremsen	4-Rad-Öldruck
Länge	4665 mm	Kühlung	Wasser
Breite	1695 mm	Tankinhalt	55 l
Sammler	12 V, 75 Ah	Kraftstoffverbrauch	10 l auf 100 km



46

47

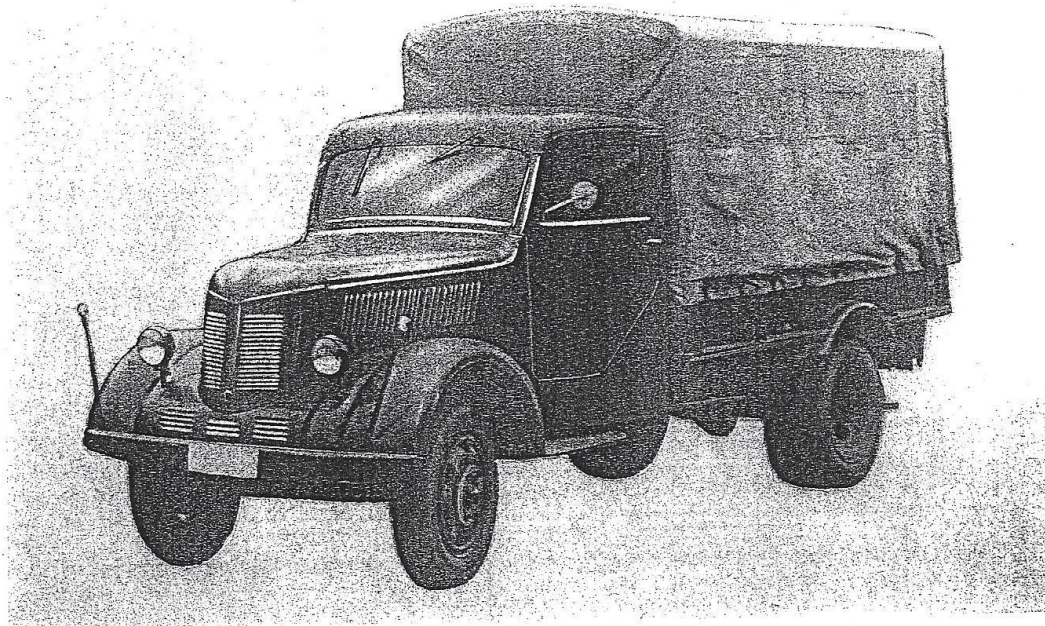
PKW Tatraplan

Technische Daten

Meldezeichen: 1/21 Sachverz. Nr.: 1/21 Planpos. Nr.: 23 41 400

Typ	PKW Tatraplan	Bodenfreiheit	220 mm
Arbeitsweise	Viertakt	Anzahl der Sitze	5
Höburaum	1950 cem	Antrieb	direkt (Hinterachse)
Leistung	50 PS	Höchstgeschwindigkeit	140 km/h
Eigengewicht	1180 kg	Bereifung	6,00 — 16
Zul. Belastung	400 kg	Bremsen	4-Rad-Öldruck
Zul. Gesamtgewicht	1580 kg	Sammler	6 V, 75 Ah
Länge	4540 mm	Kühlung	Luft
Breite	1700 mm	Tankinhalt	60 l
Höhe	1520 mm	Kraftstoffverbrauch	12 l auf 100 km

Lastkraftwagen



09

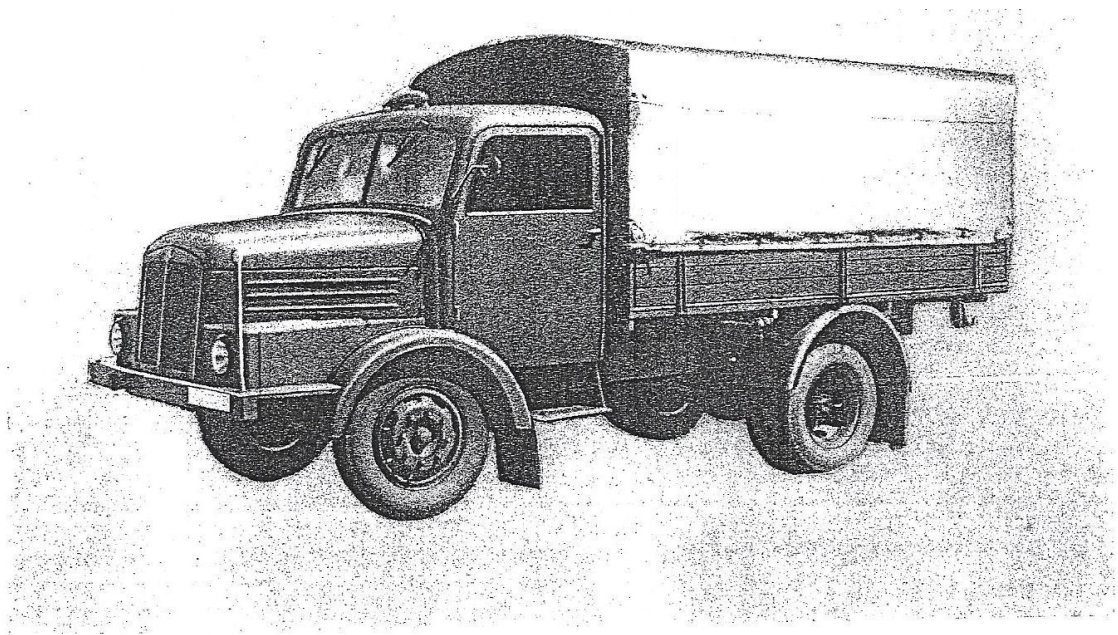
10

LKW Phänomen G 27 Mannsch.-Transport-Kfz

Technische Daten

Meldezeichen 2/14 Sachverz. Nr. 2/14 Planpos. Nr. 23 42 200

Typ	Mansch.-Transport-Kfz Phänomen G 27	Laderaumbreite	1695 mm
Arbeitsweise	Viertakt	Laderaumhöhe	900 mm (Bordwand)
Hübraum	2678 ccm	Bodenfreiheit	230 mm
Leistung	50 PS	Antrieb	Kardan
Eigengewicht	2390 kg	Höchstgeschwindigkeit	85 km/h
Zul. Belastung	1740 kg oder 16 Pers.	Bereifung	6,50 — 20
Zul. Gesamtgewicht	4130 kg	Bremsen	4-Rad-Öldruck
Länge	5900 mm	Sammler	12 V, 75 Ah
Breite	1970 mm	Kühlung	Luft
Höhe	2800 mm	Tankinhalt	72 l
Laderaumlänge	3195 mm	Kraftstoffverbrauch	18 l auf 100 km



62

63

LKW H3A

Technische Daten

Meldezeichen 2/43

Sachverz. Nr. 2/43

Planpos. Nr. 23 42 300

Typ	LKW H 3 A (Diesel)	Laderaumhöhe	500 mm (Bordwand)
Arbeitsweise	Viertakt	Bodenfreiheit	233 mm
Hubraum	6024 ccm	Anzahl der Sitze	3
Leistung	80 PS	Antrieb	Kardan
Eigengewicht	3580 kg	Höchstgeschwindigkeit	68 km/h
Zul. Belastung	3500 kg	Bereifung	7,50 — 20
Zul. Gesamtgewicht	7080 kg	Bremsen	4-Rad-Öldruck
Länge	6173 mm	Sammler	12 V, 135 Ah
Breite	2386 mm	Kühlung	Wasser
Höhe	2960 mm	Tankinhalt	100 l
Laderaumlänge	3600 mm	Kraftstoffverbrauch	17,5 l auf 100 km
Laderaumbreite	2200 mm		



64

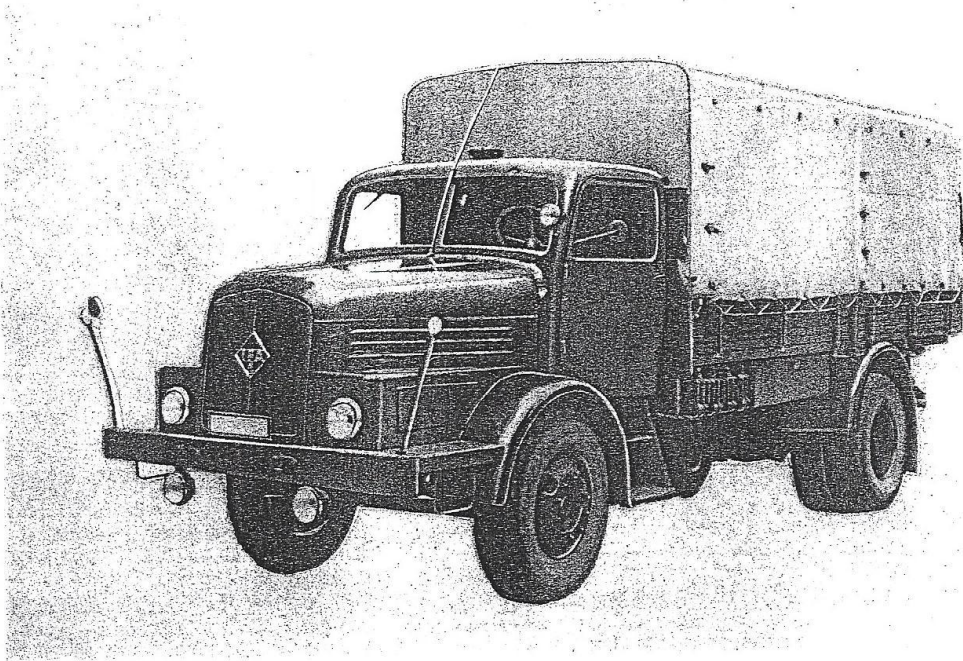
65

LKW H3A Mannsch.-Transport-Kfz

Technische Daten

Meldezeichen 2/44 Sachverz. Nr. 2/44 Planpos. Nr. 23 42 300

Typ	Mannsch.-Transport-Kfz H 3 A (Diesel)	Laderaumbreite	2200 mm
Arbeitsweise	Viertakt	Laderaumhöhe	900 mm (Bordwand)
Hubraum	6024 ccm	Bodenfreiheit	233 mm
Leistung	30 PS	Anzahl der Sitze	3 + 30
Eigengewicht	3580 kg	Höchstgeschwindigkeit	68 km/h
Zul. Belastung	3500 kg	Bereifung	7,50 — 20
Zul. Gesamtgewicht	7080 kg	Bremsen	4-Rad-Öldruck
Länge	6173 mm	Sammler	12 V, 135 Ah
Breite	2386 mm	Kühlung	Wasser
Höhe	2960 mm	Tankinhalt	100 l
Laderaumlänge	3600 mm	Kraftstoffverbrauch	17,5 l auf 100 km



66

67

LKW H 6

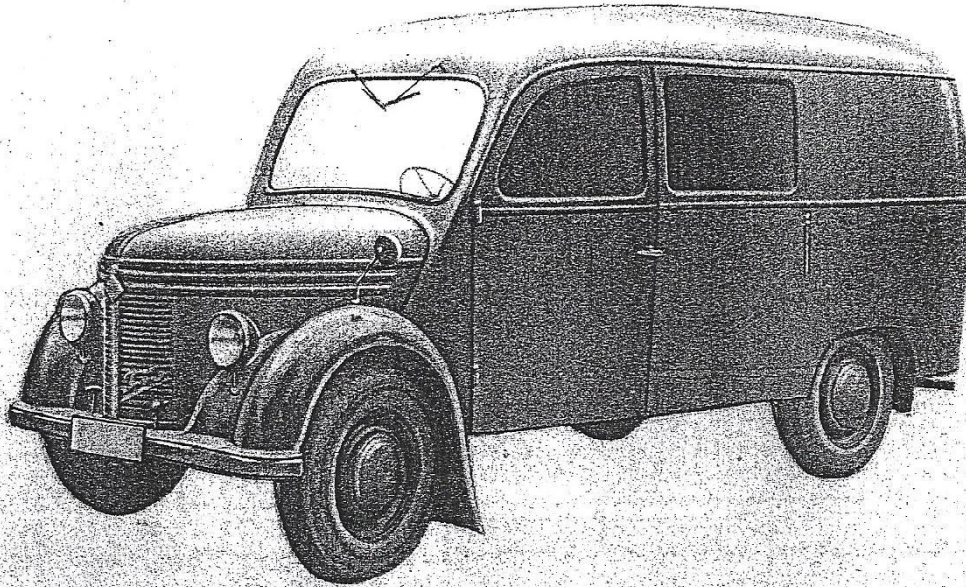
Technische Daten

Meldezeichen 2/68

Sachverz. Nr. 2/68

Planpos. Nr. 23 42 400

Typ	LKW H 6 (Diesel)	Laderaumhöhe	600 mm (Bordwand)
Arbeitsweise	Viertakt	Bodenfreiheit	300 mm
Hubraum	9036 ccm	Anzahl der Sitze	3
Leistung	120 PS	Antrieb	Kardan
Eigengewicht	6650 kg	Höchstgeschwindigkeit	54 km/h
Zul. Belastung	6500 kg	Bereifung	12,00 — 20 extra
Zul. Gesamtgewicht	13150 kg	Bremsen	Druckluft
Länge	8000 mm	Sammler	12 V, 160 Ah
Breite	2500 mm	Kühlung	Wasser
Höhe	3000 mm	Tankinhalt	150 l
Laderaumlänge	5912 mm	Kraftstoffverbrauch	29 l auf 100 km
Laderaumbreite	2354 mm		



50

51

Framo Kombi

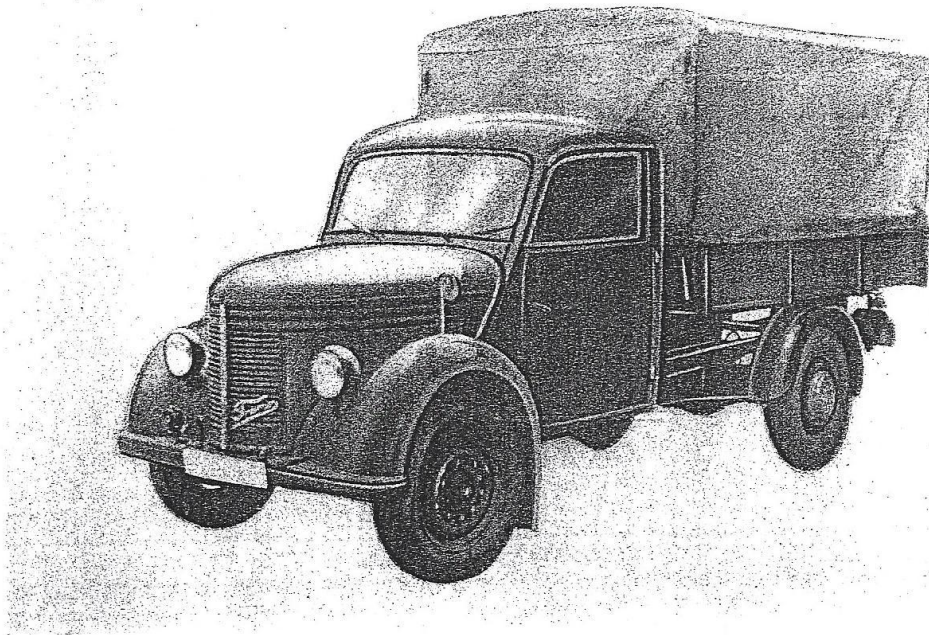
Technische Daten

Meldezeichen 2/1

Sachverz. Nr. 2/1

Planpos. Nr. 23 42 100

Typ	Kombi Framo	Laderaumhöhe	1150 mm
Arbeitsweise	Zweitakt	Bodenfreiheit	200 mm
Hubraum	900 ccm	Anzahl der Sitze	3
Leistung	24 PS	Antrieb	Kardan (Hinterachse)
Eigengewicht	1330 kg	Höchstgeschwindigkeit	72 km/h
Zul. Belastung	520 kg	Bereifung	6,00 — 16
Zul. Gesamtgewicht	1850 kg	Bremsen	4-Rad-Öldruck
Länge	4375 mm	Sammler	6 V, 75 Ah
Breite	1650 mm	Kühlung	Wasser
Höhe	1910 mm	Tankinhalt	32 l
Laderaumlänge	2120 mm	Kraftstoffverbrauch	12 l auf 100 km
Laderaumbreite	1325 mm		



54

55

LKW Framo

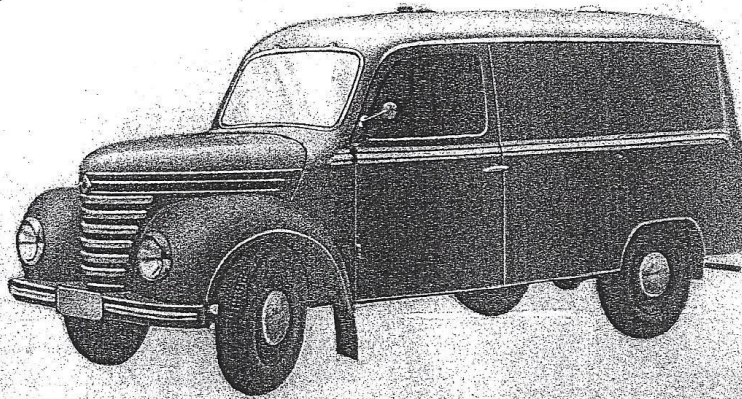
Technische Daten

Meldezeichen 2/3

Sachverz. Nr. 2/3

Planpos. Nr. 23 42 100

Typ	LKW Framo	Laderaumhöhe	370 mm (Bordwand)
Arbeitsweise	Zweitakt	Bodenfreiheit	200 mm
Hubraum	900 ccm	Anzahl der Sitze	2
Leistung	24 PS	Antrieb	Kardan
Eigengewicht	1040 kg	Höchstgeschwindigkeit	72 km/h
Zul. Belastung	750 kg	Bereifung	6,00 — 16
Zul. Gesamtgewicht	1790 kg	Bremsen	4-Rad-Öldruck
Länge	4460 mm	Sammler	6 V, 75 Ah
Breite	1600 mm	Kühlung	Wasser
Höhe	1700 mm	Tankinhalt	32 l
Laderaumlänge	2310 mm	Kraftstoffverbrauch	12 l auf 100 km
Laderaumbreite	1500 mm		



52

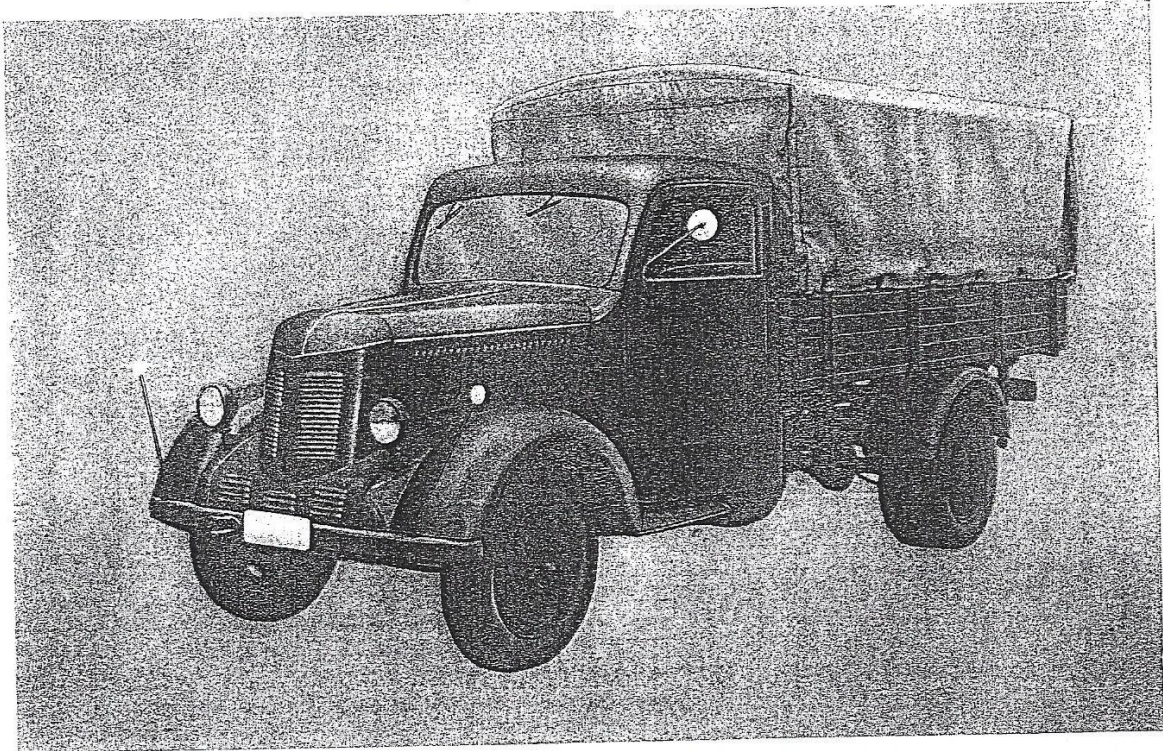
53

Kastenwagen Framo

Technische Daten

Meldezeichen 2/2 Sachverz. Nr. 2/2 Planpos. Nr. 23 42 100

Typ	Kastenwagen Framo	Laderaumhöhe	1150 mm
Arbeitsweise	Zweitakt	Bodenhöhe	200 mm
Hubraum	900 ccm	Anzahl der Sitze	2
Leistung	24 PS	Antrieb	Kardan (Hinterachse)
Eigengewicht	1200 kg	Höchstgeschwindigkeit	72 km/h
Zul. Belastung	600 kg	Bereifung	6,00 — 16
Zul. Gesamtgewicht	1800 kg	Bremsen	4-Rad-Öldruck
Länge	4375 mm	Sammler	6 V, 75 Ah
Breite	1650 mm	Kühlung	Wasser
Höhe	1910 mm	Tankinhalt	32 l
Laderaumlänge	2120 mm	Kraftstoffverbrauch	12 l auf 100 km
Laderbreite	1325 mm		



56

57

LKW Phänomen G 27

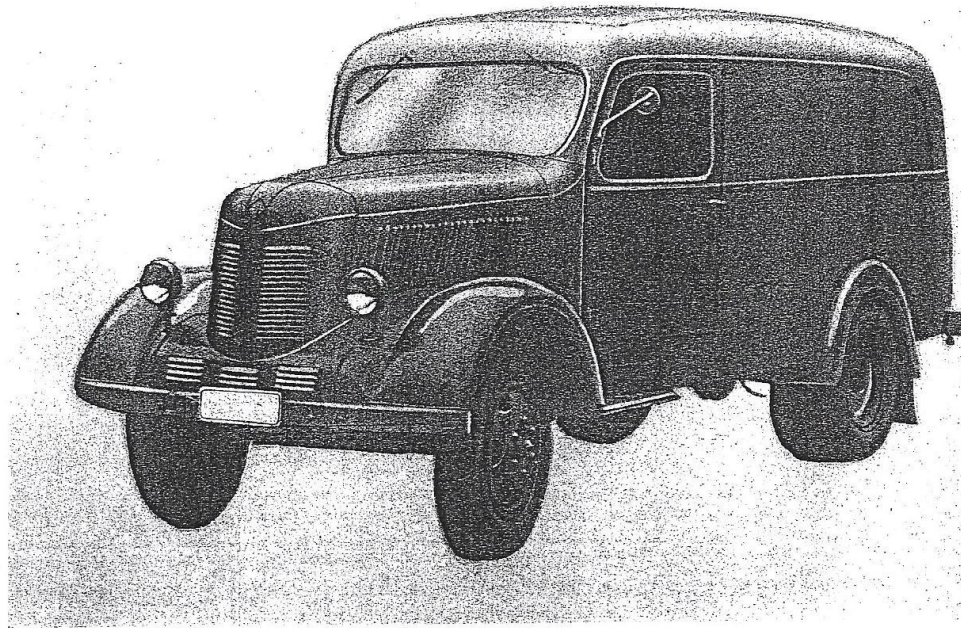
Technische Daten

Meldezeichen **2/5**

Sachverz. Nr. **2/5**

Planpos. Nr. 23 42 200

Typ	LKW Phänomen G 27 (VK)	Laderaumbreite	1850 mm
Arbeitsweise	Viertakt	Laderaumhöhe	500 mm
Hübraum	2678 ccm	Bodenfreiheit	230 mm
Leistung	50 PS	Anzahl der Sitze	2
Eigengewicht	2070 kg	Antrieb	Kardan
Zul. Belastung	2000 kg	Höchstgeschwindigkeit	85 km/h
Zul. Gesamtgewicht	4070 kg	Bereifung	6,50 — 20
Länge	5490 mm	Bremsen	4-Rad-Öldruck
Breite	1970 mm	Sammler	12 V, 75 Ah
Höhe	2060 mm	Kühlung	Luft
Laderaumlänge	2750 mm	Tankinhalt	72 l
		Kraftstoffverbrauch	18 l auf 100 km



58

59

LKW Phänomen G 27 Kastenwagen

Technische Daten

Meldezeichen 2/19

Sachverz. Nr. 2/19

Planpos. Nr. 23 42 200

Typ	Kastenwagen Phänomen G 27	Laderaumbreite	1660 mm
Arbeitsweise	Viertakt	Laderaumhöhe	1390 mm
Hubraum	2678 ccm	Bodenfreiheit	230 mm
Leistung	50 PS	Anzahl der Sitze	2
Eigengewicht	2230 kg	Antrieb	Kardan
Zul. Belastung	1870 kg	Höchstgeschwindigkeit	85 km/h
Zul. Gesamtgewicht	4100 kg	Bereifung	6,50 — 20
Länge	5400 mm	Bremsen	4-Rad-Öldruck
Breite	1920 mm	Sammler	12 V, 75 Ah
Höhe	2220 mm	Kühlung	Luft
Laderaumlänge	2750 mm	Tankinhalt	72 l
		Kraftstoffverbrauch	18 l auf 100 km

Kraftomnibusse



70

71

KOM Phäno G 27

Technische Daten

Meldezeichen 5/2 Sachverz. Nr. 5/2 Planpos. Nr. 23 45 000

Typ	KOM Phäno G 27	Innenraumhöhe	1550 mm
Arbeitsweise	Viertakt	Bodenfreiheit	230 mm
Hubraum	2678 ccm	Anzahl der Sitze	18
Leistung	50 PS	Antrieb	Kardan
Eigengewicht	2980 kg	Höchstgeschwindigkeit	85 km/h
Zul. Belastung	1300 kg oder 18 Pers.	Bereifung	6,50 — 20
Zul. Gesamtgewicht	4280 kg	Bremsen	4-Rad-Öldruck
Länge	6050 mm	Sammler	12 V, 75 Ah
Breite	2080 mm	Kühlung	Luft
Höhe	2600 mm	Tankinhalt	72 l
Innenraumlänge	3500 mm	Kraftstoffverbrauch	18 l auf 100 km
Innenraumbreite	1830 mm		



72

73

KOM H3B

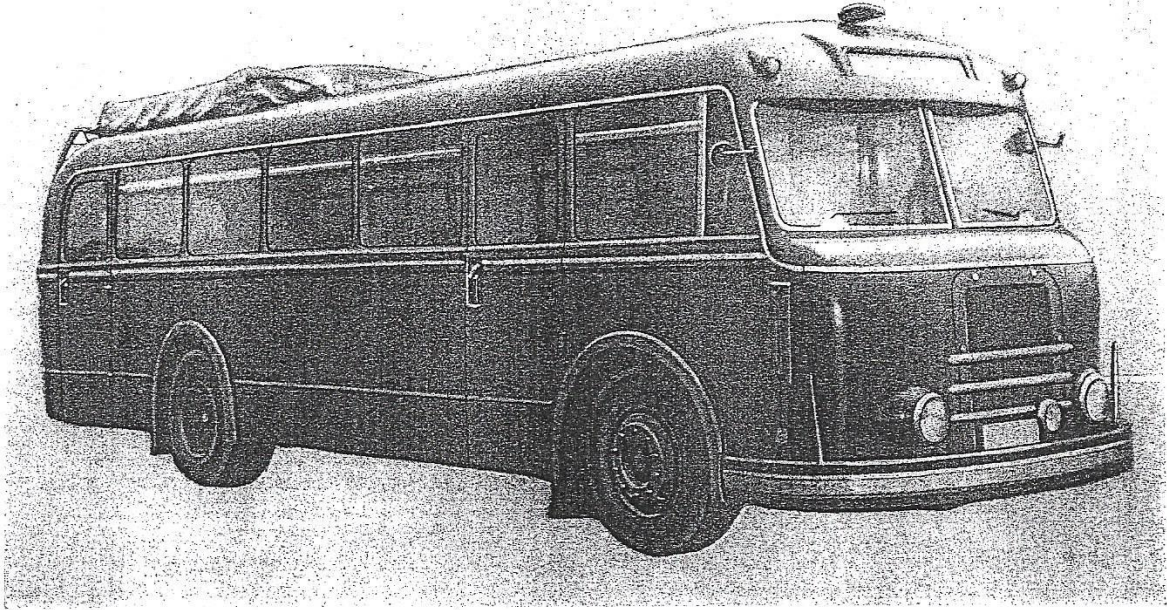
Technische Daten

Meldezeichen 5/4

Sachverz. Nr. 5/4

Planpos. Nr. 23 45 000

Typ	KOM H3B (Diesel)	Innenraumhöhe	1700 mm
Arbeitsweise	Viertakt	Bodenfreiheit	220 mm
Hubraum	6024 ccm	Anzahl der Sitze	31
Leistung	80 PS	Antrieb	Kardan
Eigengewicht	5360 kg	Höchstgeschwindigkeit	75 km/h
Zul. Belastung	2325 kg	Bereifung	8,50 — 20
Zul. Gesamtgewicht	7625 kg	Bremsen	4-Rad-Öldruck
Länge	7750 mm	Sammler	12 V, 135 Ah
Breite	2400 mm	Kühlung	Wasser
Höhe	2580 mm	Tankinhalt	100 l
Innenraumlänge	6700 mm	Kraftstoffverbrauch	17,5 l auf 100 km
Innenraumbreite	2230 mm		



74

75

KOM H6B

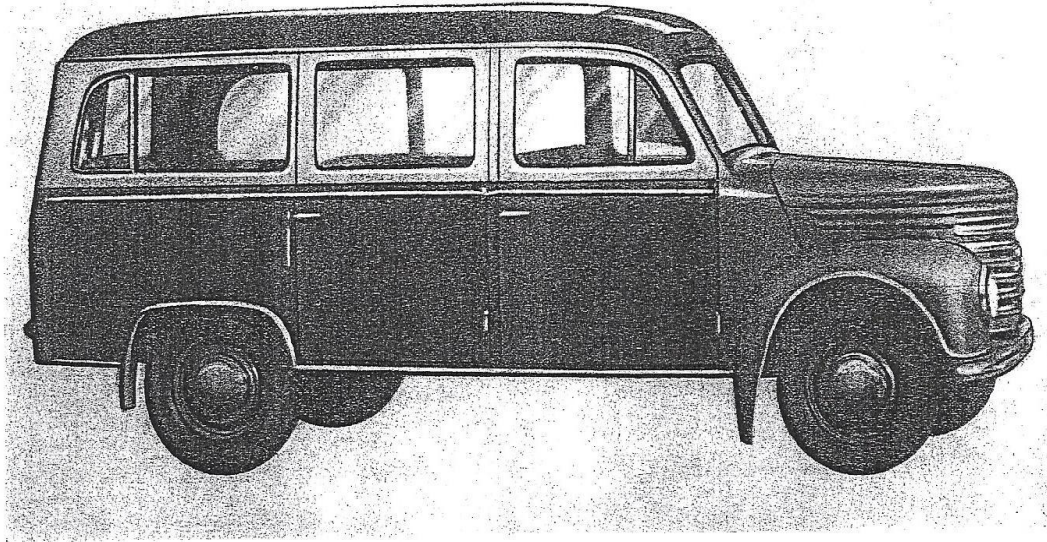
Technische Daten

Meldezeichen 5/5

Sachverz. Nr. 5/5

Planpos. Nr. 23 45 000

Typ	KOM H 6 B (Diesel)	Innenraumhöhe	1830 mm
Arbeitsweise	Viertakt	Bodenfreiheit	210 mm
Hubraum	9036 ccm	Anzahl der Sitze	42
Leistung	120 PS	Antrieb	Kardan
Eigengewicht	8200 kg	Höchstgeschwindigkeit	80 km/h
Zul. Belastung	3800 kg	Bereifung	10,00 — 20
Zul. Gesamtgewicht	12000 kg	Bremsen	Druckluft
Länge	9760 mm	Sammler	12 V, 160 Ah
Breite	2500 mm	Kühlung	Wasser
Höhe	2730 mm	Tankinhalt	190 l
Innenraumlänge	6800 mm	Kraftstoffverbrauch	29 l auf 100 km
Innenraumbreite	2300 mm		



75a

75b

KOM Framo

Technische Daten

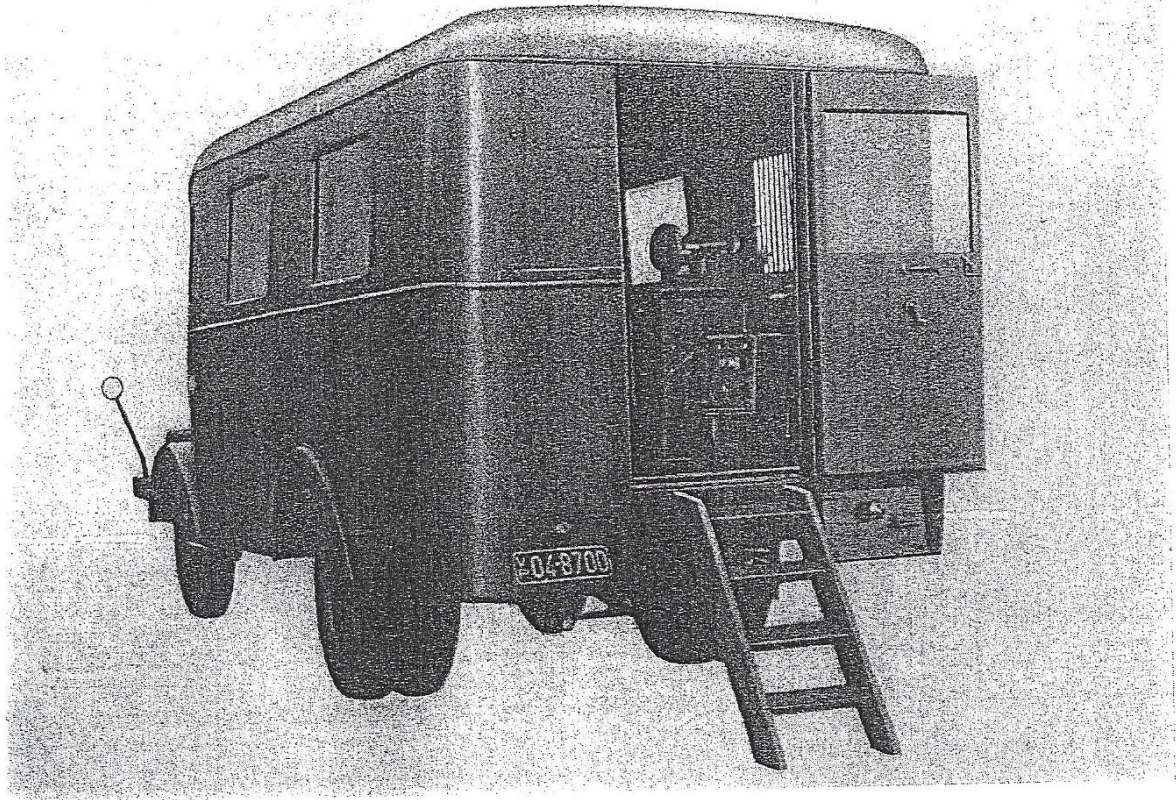
Meldezeichen 5/1

Sachverz. Nr. 5/1

Planpos. Nr. 23 45 000

Typ	KOM Framo	Bodenfreiheit	200 mm
Arbeitsweise	Zweitakt VK	Anzahl der Sitze	8
Hubraum	900 ccm	Antrieb	Kardan
Leistung	28 PS	Höchstgeschwindigkeit	72 km/h
Eigengewicht	1320 kg	Bereifung	6,00 — 16
Zul. Belastung	520 kg	Bremsen	Vierrad-Öldruck
Zul. Gesamtgewicht	1840 kg	Sammler	6 V, 75 Ah
Länge	4375 mm	Kühlung	Wasser
Breite	1650 mm	Tankinhalt	32 l
Höhe	1850 mm	Kraftstoffverbrauch	12 l auf 100 km

Technische Spezialfahrzeuge



114

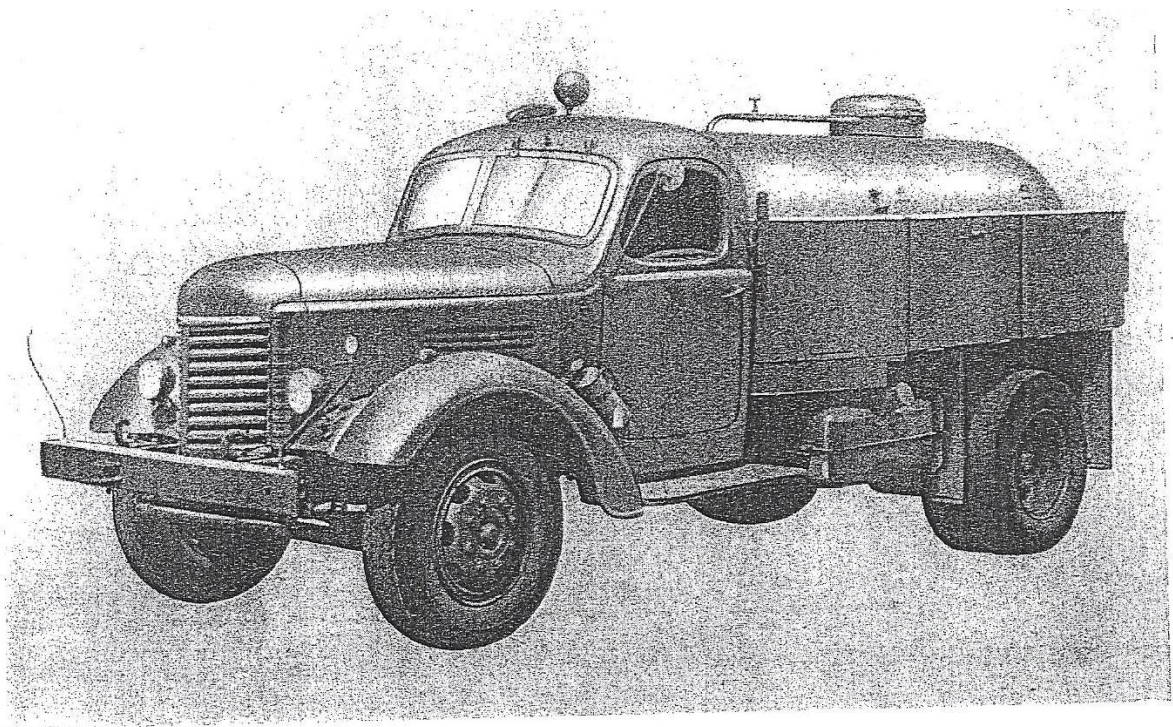
115

LKW Werkstattwagen H3A

Technische Daten

Meldezeichen 2/75 Sachverz. Nr. 2/75 Planpos. Nr. 23 42 300

Typ	LKW Werkstattwagen H 3 A	Innenraumböhe	1900 mm
Leistung	80 PS	Bodenfreiheit	270 mm
Hubraum	6024 ccm	Anzahl der Sitze	3
Arbeitsweise	Viertakt	Antrieb	Kardan
Rüstgewicht	6570 kg	Höchstgeschwindigkeit	80 km/h
Zul. Gesamtgewicht	7270 kg	Bereifung	8,25 — 20
Länge	6200 mm	Bremsen	Öldruck
Breite	2380 mm	Sammler	2 × 12 Volt, 122 Ah
Höhe	2840 mm	Kühlung	Wasser
Innenraumlänge	3470 mm	Tankinhalt	100 l
Innenraumbreite	2250 mm	Kraftstoffverbrauch	17,5 l auf 100 km



116

117

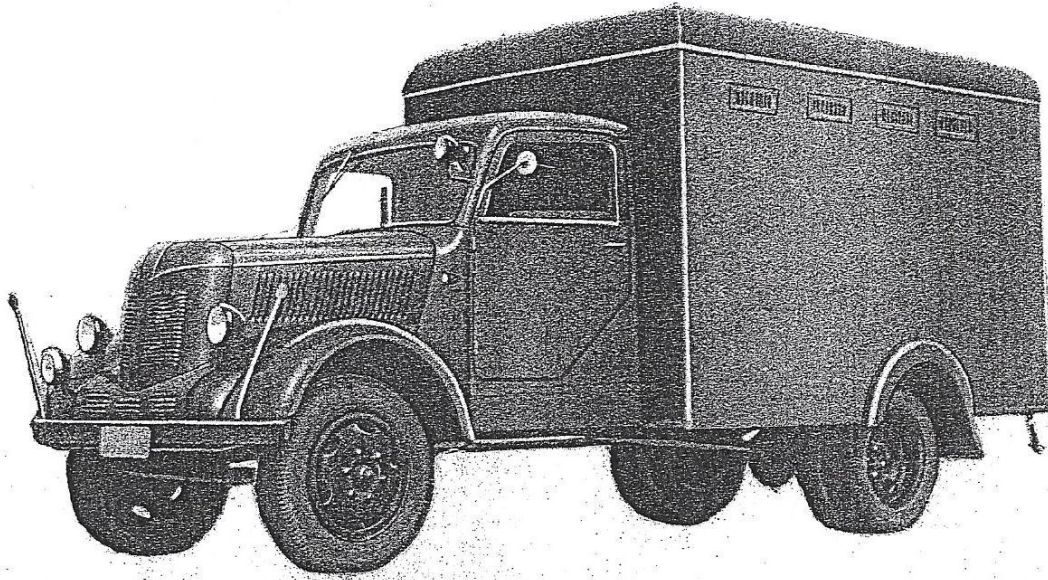
LKW Sis 150 Tankwagen

Technische Daten

Meldezeichen 2/79 Sachverz. Nr. 2/79 Planpos. Nr. 23 42 300

Typ	LKW Sis 150 Tankwagen	Fassungsvermögen Kessel	3000 l
Leistung	90 PS	Bodenfreiheit	200 mm
Hubraum	5550 ccm	Anzahl der Sitze	2
Arbeitsweise	Viertakt VK	Antrieb	Kardan
Eigengewicht	4920 kg	Höchstgeschwindigkeit	70 km/h
Zul. Belastung	3140 kg	Bereifung	900 — 20
Zul. Gesamtgewicht	8060 kg	Bremsen	Druckluft
Länge	6500 mm	Sammler	12 Volt
Breite	2350 mm	Kühlung	Wasser
Höhe	2500 mm	Tankinhalt	110 l
		Kraftstoffverbrauch	22 l auf 100 km

Gefangenen- kraftfahrzeuge



96

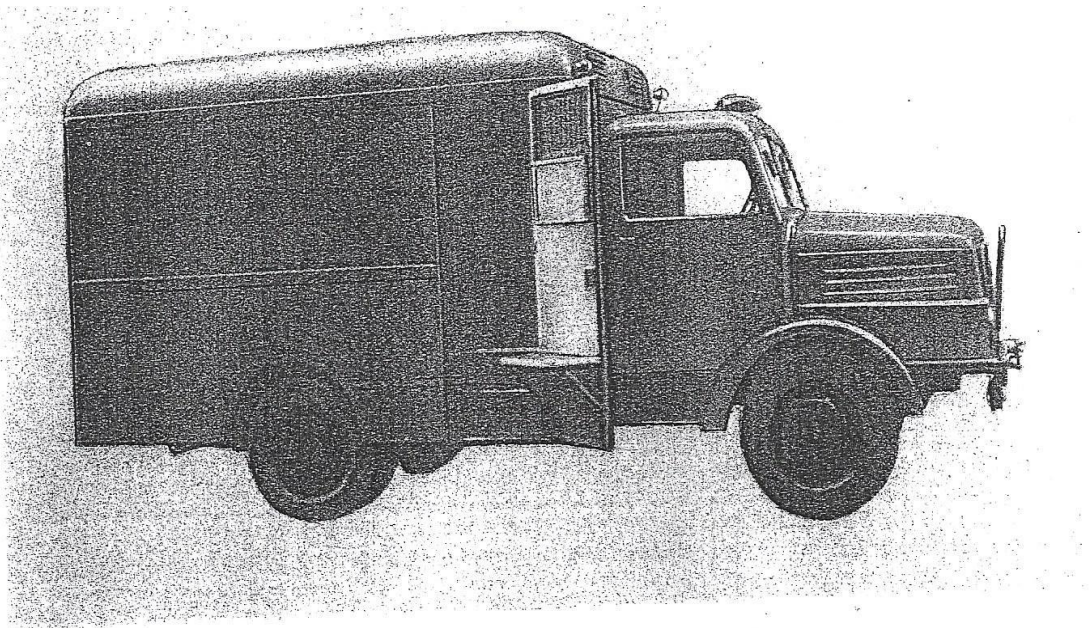
97

Phänomen G 27 Gefangenenwagen

Technische Daten

Meldezeichen 2/10 Sachverz. Nr. 2/10 Planpos. Nr. 23 42 200

Typ	Gefangenenwagen Phänomen G 27	Innenraumhöhe	1800 mm
Arbeitsweise	Viertakt	Bodenfreiheit	250 mm
Hubraum	2678 ccm	Anzahl der Sitze	2 im Fahrerhaus 2 für Begleitmann- schaft 11 für Gefangene
Leistung	50 PS	Antrieb	Kardan
Eigengewicht	2950 kg	Höchstgeschwindigkeit	86 km/h
Zul. Belastung	1180 kg	Bereifung	6,50 — 20
Zul. Gesamtgewicht	4130 kg	Bremsen	4-Rad-Öldruck
Länge	5900 mm	Sammler	12 V, 75 Ah
Breite	2180 mm	Kühlung	Luft
Höhe	2700 mm	Tankinhalt	72 l
Innenraumlänge	3070 mm	Kraftstoffverbrauch	18 l auf 100 km
Innenraumbreite	1950 mm		



86

66

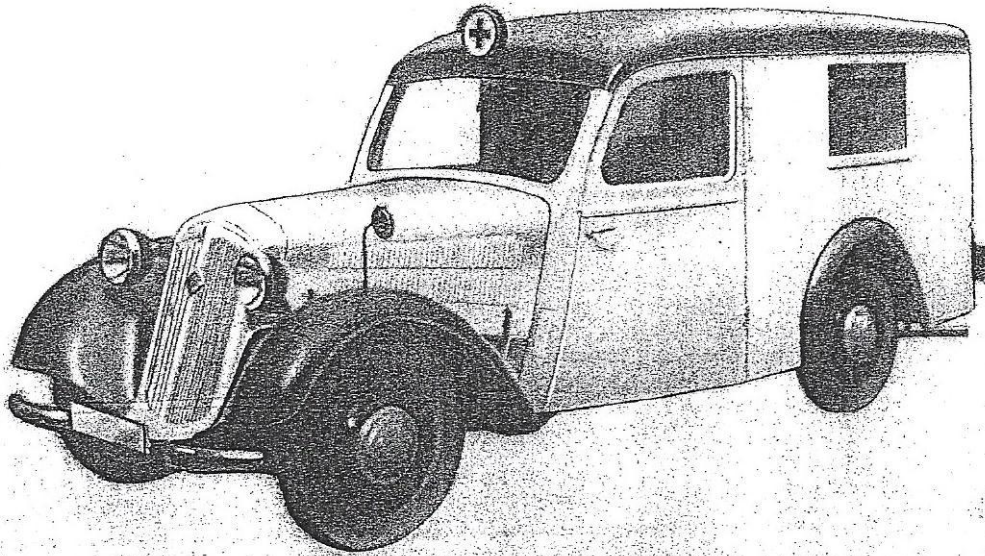
H3A Gefangenewagen

Technische Daten

Meldezeichen 2/45 Sachverz. Nr. 2/45 Planpos. Nr. 23 42 300

Typ	Gefangenewg. H 3 A	Bodenfreiheit	204 mm
Arbeitsweise	Viertakt	Anzahl der Sitze	3 im Fahrerhaus 3 für Begleitmann- schaft 24 für Gefangene
Hubraum	6024 ccm	Antrieb	Kardan
Leistung	80 PS	Höchstgeschwindigkeit	68 km/h
Eigengewicht	4660 kg	Bereifung	7,50 — 20
Zul. Belastung	2480 kg	Bremsen	4-Rad-Öldruck
Zul. Gesamtgewicht	7080 kg	Sammler	12 V, 135 Ah
Länge	6450 mm	Kühlung	Wasser
Breite	2440 mm	Tankinhalt	100 l
Höhe	2900 mm	Kraftstoffverbrauch	17,5 l auf 100 km
Innenraumlänge	3200 mm		
Innenraumbreite	2200 mm		
Innenraumhöhe	1720 mm		

Sanitätskraftfahrzeuge



102

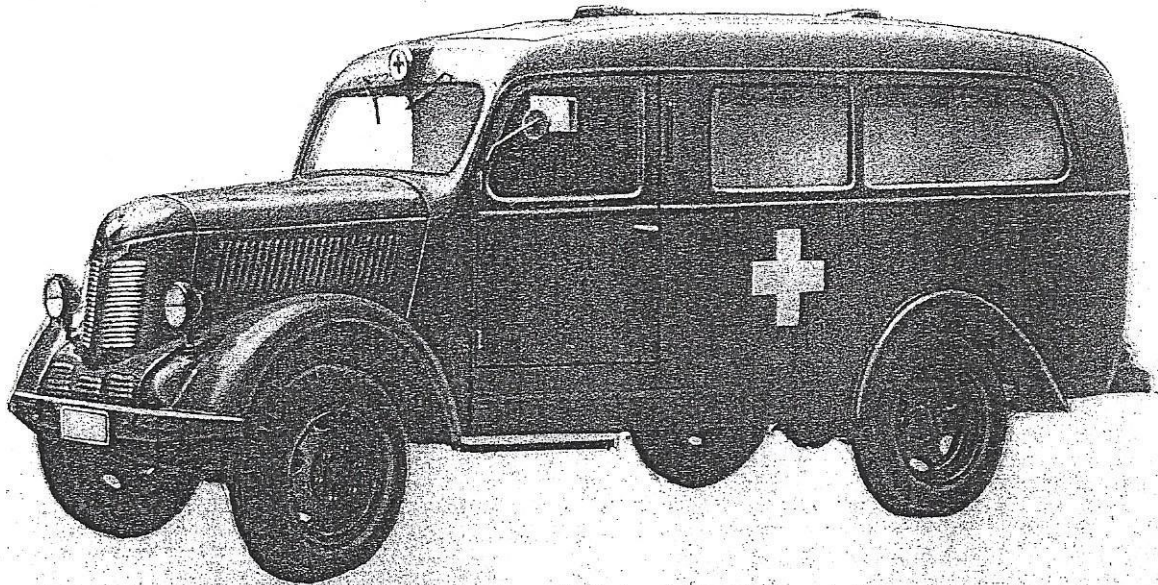
103

Ifa F8 Sanka

Technische Daten

Meldezeichen 4/1 Sachverz. Nr. 4/1 Planpos. Nr. 23 42 000

Typ	Sanka Ifa F 8	Innenraumböhe	860 mm
Arbeitsweise	Zweitakt	Bodenfreiheit	190 mm
Hubraum	690 ccm	Anzahl der Sitze	2 + 1 Krankentrage
Leistung	20 PS	Antrieb	Frontantrieb
Eigengewicht	970 kg	Höchstgeschwindigkeit	85 km/h
Zul. Belastung	320 kg	Bereifung	5,25 — 16
Zul. Gesamtgewicht	1290 kg	Bremsen	Seilzug
Länge	4260 mm	Sammler	6 V, 75 Ah
Breite	1480 mm	Kühlung	Wasser
Höhe	1600 mm	Tankinhalt	28 l
Innenraumlänge	1420 mm	Kraftstoffverbrauch	7 l auf 100 km
Innenraumbreite	1270 mm		



104

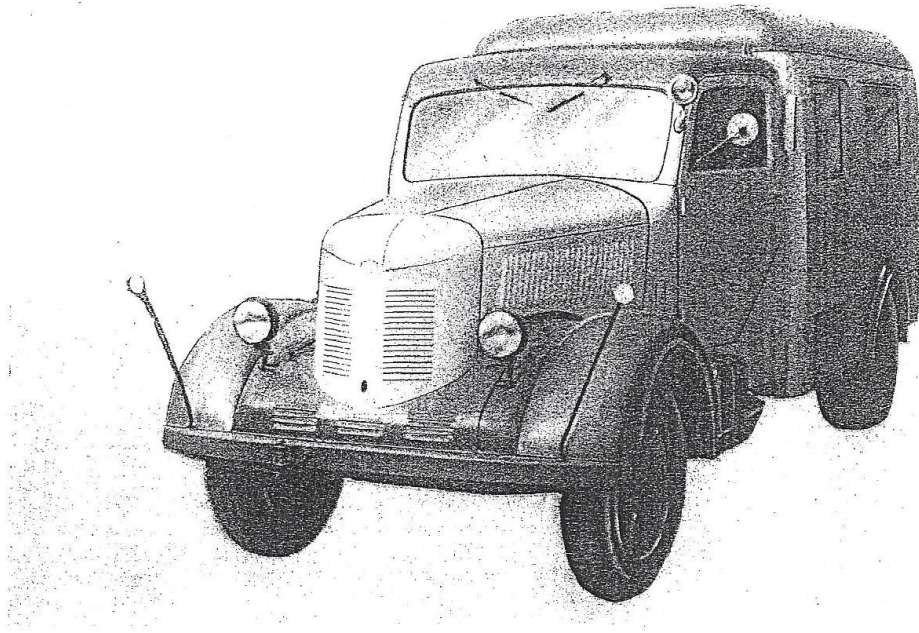
105

Phänomen G 27 Sanka

Technische Daten

Meldezeichen 4/3 Sachverz. Nr. 4/3 Planpos. Nr. 23 43 000

Typ	Sanka Phäno G 27	Innenraumböhe	1390 mm
Arbeitsweise	Viertakt	Bodenfreiheit	230 mm
Hubraum	2678 ccm	Anzahl der Sitze	6
Leistung	50 PS	Anzahl der Liegeplätze	2 bzw. 4
Eigengewicht	2450 kg	Antrieb	Kardan
Zul. Belastung	550 kg	Höchstgeschwindigkeit	85 km/h
Zul. Gesamtgewicht	3000 kg	Bereifung	7,00 — 20
Länge	5400 mm	Bremsen	4-Rad-Öldruck
Breite	1920 mm	Sammler	12 V, 75 Ah
Höhe	2325 mm	Kühlung	Luft
Innenraumlänge	2750 mm	Tankinhalt	72 l
Innenraumbreite	1660 mm	Kraftstoffverbrauch	18 l auf 100 km



106

107

Phänomen G 30 K Röntgen-Kfz

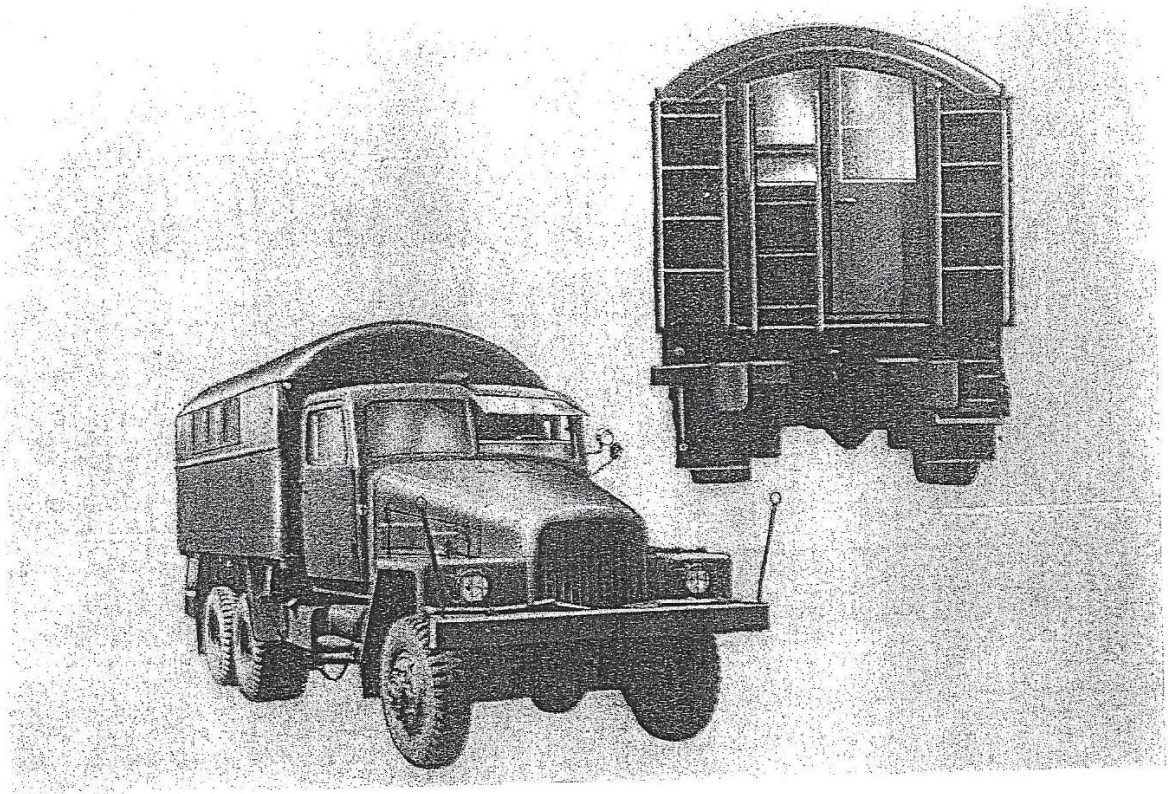
Technische Daten

Meldezeichen 2/25

Sachverz. Nr. 2/25

Planpos. Nr. 23 42 200

Typ	Röntgen-Kfz	Innenraumbreite	1690 mm
	Phänomen G 30 K	Innenraumhöhe	1350 mm
Arbeitsweise	Viertakt	Bodenfreiheit	230 mm
Hubraum	3000 ccm	Anzahl der Sitze	2
Leistung	55 PS	Antrieb	Kardan
Eigengewicht	2500 kg	Höchstgeschwindigkeit	85 km/h
Zul. Belastung	1720 kg	Bereifung	6,50 — 20
Zul. Gesamtgewicht	4220 kg	Bremsen	4-Rad-Öldruck
Länge	6000 mm	Sammler	12 V, 75 Ah
Breite	1850 mm	Kühlung	Luft
Höhe	2800 mm	Tankinhalt	72 l
Innenraumlänge	3200 mm	Kraftstoffverbrauch	18 l auf 100 km



110

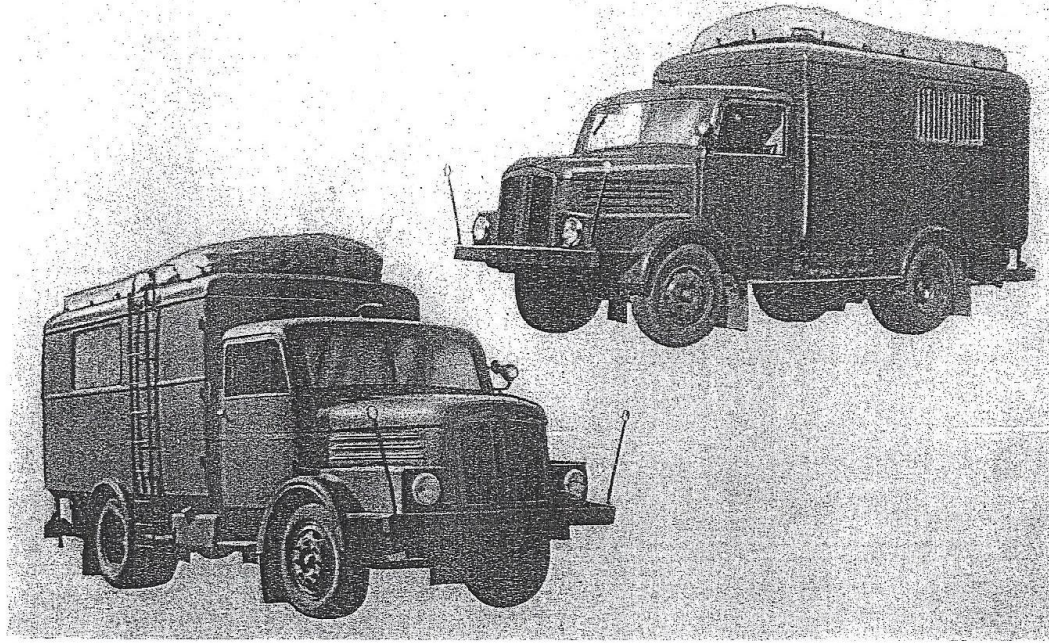
111

Katastrophen-Kfz G 5

Technische Daten

Meldezeichen 2/77 Sachverz. Nr. 2/77 Planpos. Nr. 23 42 400

Typ	Katastrophen-Kfz G 5	Bodenfreiheit	240 mm
Leistung	120 PS	Anzahl der Sitze	3
Hubraum	9036 ccm	Antrieb	Kardan
Arbeitsweise	Viertakt Diesel	Höchstgeschwindigkeit	40—60 km/h
Eigengewicht	8780 kg	Bereifung	825 — 20
Zul. Belastung	4220 kg	Bremsen	Druckluft
Zul. Gesamtgewicht	13000 kg	Sammler	2 × 12 Volt, 122 Ah
Länge	7505 mm	Kühlung	Wasser
Breite	2380 mm	Tankinhalt	—
Höhe	3180 mm	Kraftstoffverbrauch	—



108

109

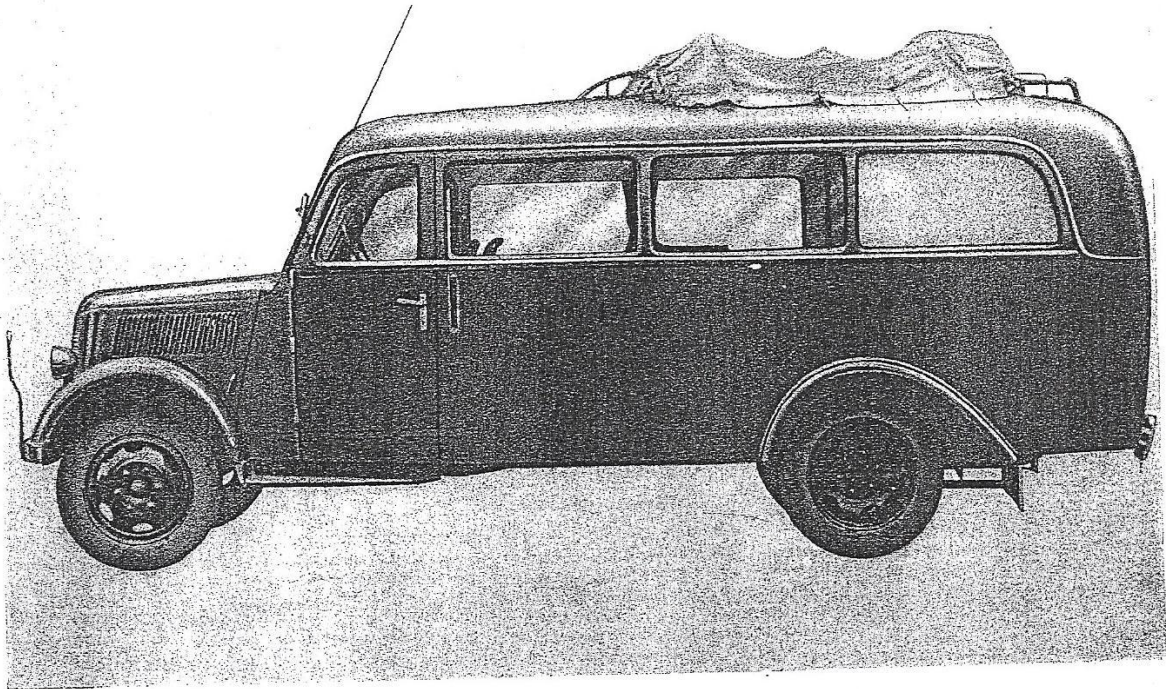
LKW Katastrophen-Kfz H3A

Technische Daten

Meldezeichen 2/76 Sachverz. Nr. 2/76 Planpos. Nr. 23 42 300

Typ	LKW Katastrophen-Kfz H3 A	Innenraumbreite	2050 mm
Leistung	80 PS	Innenraumhöhe	1800 mm
Hubraum	6024 ccm	Bodenfreiheit	300 mm
Arbeitsweise	Viertakt	Anzahl der Sitze	3
Eigengewicht	4400 kg	Antrieb	Kardan
Zul. Belastung	2740 kg	Höchstgeschwindigkeit .	80 km/h
Zul. Gesamtgewicht . . .	7140 kg	Bereifung	825 — 20
Länge	6400 mm	Bremsen	Öldruck
Breite	2320 mm	Sammler	2 × 12 Volt, 122 Ah
Höhe	3000 mm	Kühlung	Wasser
Innenraumlänge	3600 mm	Tankinhalt	100 l
		Kraftstoffverbrauch . . .	17,5 l auf 100 km

Nachrichten- kraftfahrzeuge



93a

93b

Phänomen 30 K, Nachrichten-Bauwagen NEF 2

Technische Daten

Meldezeichen 2/26 Sachverz. Nr. 2/26 Planpos. Nr. 23 42 200

Typ	Phänomen 30 K, Nachr.- Bauwagen NEF 2	Innenraumbreite	1830 mm
Arbeitsweise	Viertakt VK	Innenraumhöhe	1550 mm
Hubraum	3000 ccm	Bodenfreiheit	250 mm
Leistung	55 PS	Anzahl der Sitze	2 im Fahrerhaus 4 für Baurupp
Eigengewicht	2980 kg	Antrieb	Kardan
Zul. Belastung	1300 kg	Höchstgeschwindigkeit .	80 km/h
Zul. Gesamtgewicht	4280 kg	Bereifung	6,50 — 20
Länge	6100 mm	Bremsen	Vierrad-Öldruck
Breite	2080 mm	Sammler	12 Volt, 75 Ah
Höhe	2600 mm	Kühlung	Luft
Innenraumlänge	3250 mm	Tankinhalt	72 l
		Kraftstoffverbrauch . . .	18 l auf 100 km



92

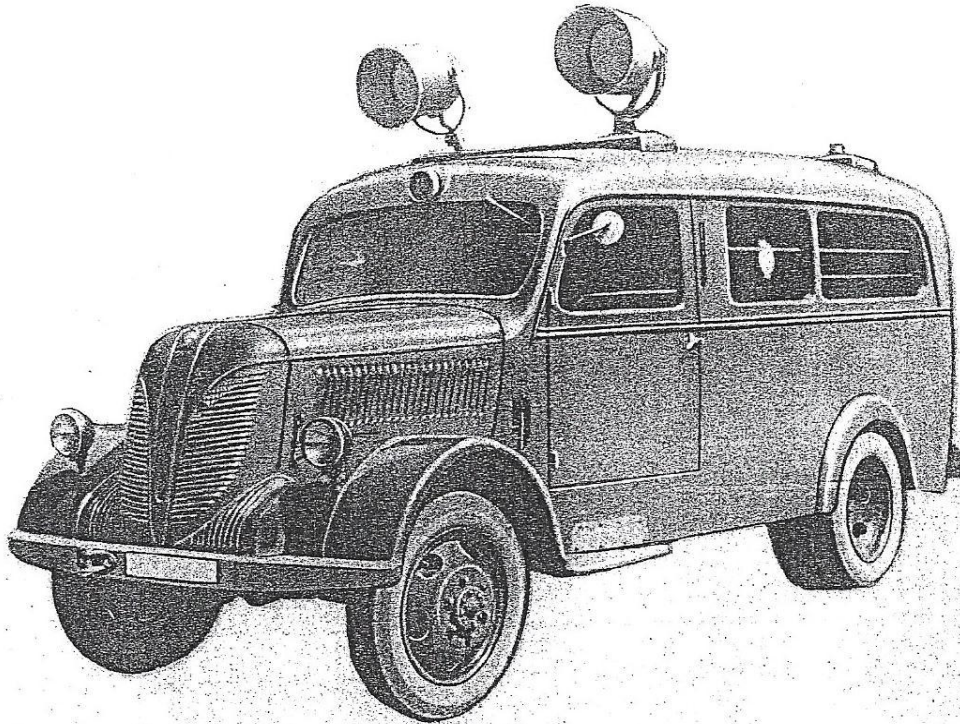
93

Phänomen G 27 Nachrichtenfunkwg.

Technische Daten

Meldezeichen 2/8 Sachverz. Nr. 2/8 Planpos. Nr. 23 42 200

Typ	Nachr.-Funkwg. NEF 6 Phänomen G 27	Innenraumhöhe	1680 mm
Arbeitsweise	Viertakt	Bodenfreiheit	230 mm
Hubraum	2678 ccm	Anzahl der Sitze	2
Leistung	50 PS	Antrieb	Kardan
Eigengewicht	2820 kg	Höchstgeschwindigkeit	85 km/h
Zul. Belastung	1250 kg	Bereifung	6,50 — 20
Zul. Gesamtgewicht	4070 kg	Bremsen	4-Rad-Öldruck
Länge	5595 mm	Sammler	12 V, 75 Ah
Breite	2010 mm	Kühlung	Luft
Höhe	2660 mm	Tankinhalt	72 l
Innenraumlänge	2750 mm	Kraftstoffverbrauch	18 l auf 100 km
Innenraumbreite	1880 mm		



30

16

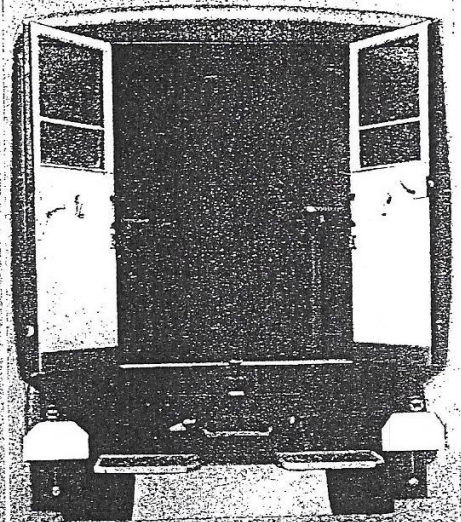
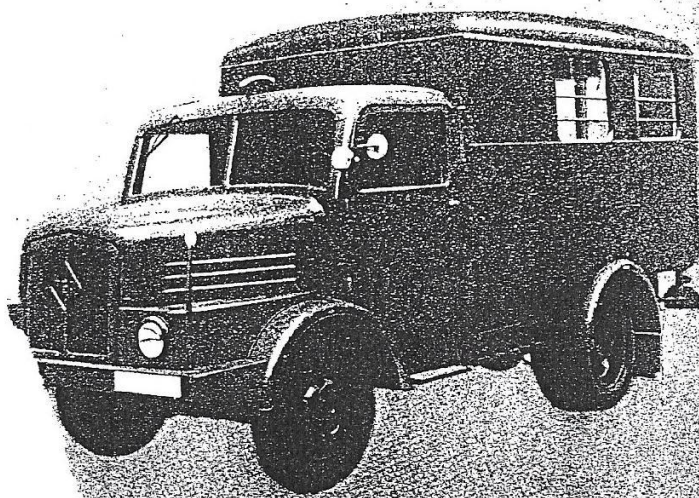
Phänomen G27 Lautsprecherwagen NEF 5

Technische Daten

Meißezeichen 2/9 Sachverz. Nr. 2/9 Planpos. Nr. 23 42 200

Typ	Lautsprecherwagen NEF 5 Phänomen G 27	Innenraumbreite	1630 mm
Arbeitsweise	Viertakt	Innenraumhöhe	1360 mm
Hubraum	2678 ccm	Bodenfreiheit	230 mm
Leistung	50 PS	Anzahl der Sitze	4
Eigengewicht	2715 kg	Antrieb	Kardan
Zul. Belastung	1150 kg	Höchstgeschwindigkeit	85 km/h
Zul. Gesamtgewicht	3865 kg	Bereifung	6,50 — 20
Länge	6250 mm	Bremsen	4-Rad-Öldruck
Breite	2150 mm	Sammler	12 V, 75 Ah
Höhe	2200 mm	Kühlung	Luft
Innenraumlänge	2750 mm	Tankinhalt	72 l
		Kraftstoffverbrauch	18 l auf 100 km

Wirtschafts-
kraftfahrzeuge
Sonstige



136

137

H3A Küchenwagen

Technische Daten

Meldezeichen 2/56

Sachverz. Nr. 2/56

Planpos. Nr. 23 42 300

Typ	Küchenwagen H 3 A (Diesel)	Innenraumbreite	2000 mm
Arbeitsweise	Viertakt	Innenraumhöhe	1850 mm
Hubraum	6024 ccm	Bodenfreiheit	204 mm
Leistung	80 PS	Antrieb	Kardan
Eigengewicht	4470 kg	Höchstgeschwindigkeit .	68 km/h
Zul. Belastung	2500 kg	Bereifung	7,50 — 20
Zul. Gesamtgewicht . . .	6970 kg	Bremsen	4-Rad-Öldruck
Länge	6300 mm	Sammler	12 V, 135 Ah
Breite	2350 mm	Kühlung	Wasser
Höhe	3000 mm	Tankinhalt	100 l
Innenraumlänge	3400 mm	Kraftstoffverbrauch . . .	17,5 l auf 100 km



108

109

LKW Katastrophen-Kfz H3A

Technische Daten

Meldezeichen 2/76

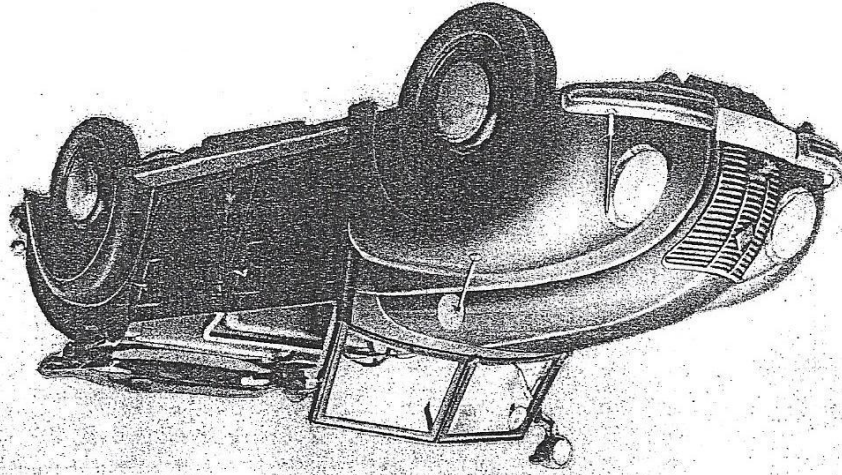
Sachverz. Nr. 2/76

Planpos. Nr. 23 42 300

Typ	LKW Katastrophen-Kfz H3A	Innenraumbreite	2050 mm
Leistung	80 PS	Innenraumböhe	1800 mm
Hubraum	6024 ccm	Bodentreiheit	300 mm
Arbeitsweise	Viertakt	Anzahl der Sitze	3
Eigengewicht	4400 kg	Antrieb	Kardan
Zul. Belastung	2740 kg	Höchstgeschwindigkeit .	80 km/h
Zul. Gesamtgewicht . . .	7140 kg	Bereifung	825 — 20
Länge	6400 mm	Bremsen	Öldruck
Breite	2320 mm	Sammler	2 × 12 Volt, 122 Ah
Höhe	3000 mm	Kühlung	Wasser
Innenraumlänge	3600 mm	Tankinhalt	100 l
		Kraftstoffverbrauch . . .	17,5 l auf 100 km

Einsatzkraftfahrzeuge

78



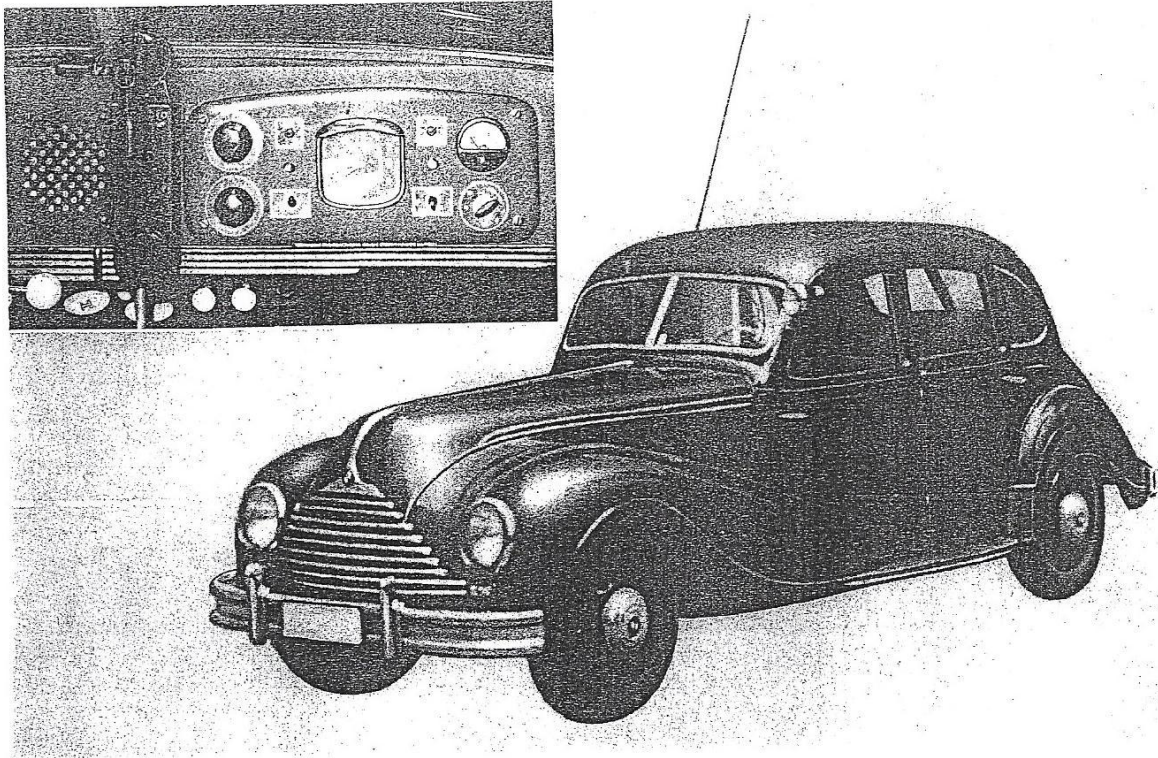
79

Ifa F9 Streifenwagen

Technische Daten

Meldezeichen 1/8 Sachverz. Nr. 1/8 Planpos. Nr. 23 41 300

Typ	Streifenwagen Ifa F 9	Bodenfreiheit	190 mm
Arbeitsweise	Zweitakt	Anzahl der Sitze	4
Hubraum	900 ccm	Antrieb	Frontantrieb
Leistung	28 PS	Höchstgeschwindigkeit	110 km/h
Eigengewicht	860 kg	Bereifung	5,00 — 16
Zul. Belastung	390 kg	Bremsen	4-Rad-Öldruck
Zul. Gesamtgewicht	1250 kg	Sammler	6 V, 75 Ah
Länge	4100 mm	Kühlung	Wasser
Breite	1480 mm	Tankinhalt	35 l
Höhe	1500 mm	Kraftstoffverbrauch	9 l auf 100 km



93c

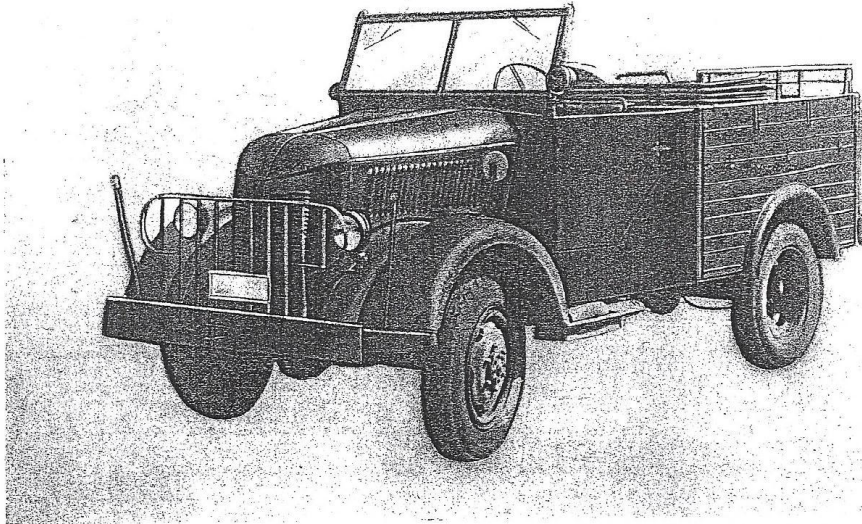
933

EMW 340 Funkstreifenwagen NEF 4

Technische Daten

Meldezeichen 1/11a Sachverz. Nr. 1/11 Planpos. Nr. 32 41 400

Typ	Funkstreifenwagen NEF 4, PKW EMW 340	Anzahl der Sitze	4
Arbeitsweise	Viertakt VK	Antrieb	Kardan
Hubraum	1971 ccm	Höchstgeschwindigkeit	120 km/h
Leistung	55 PS	Bereifung	5,50 — 16
Eigengewicht	1280 kg	Bremsen	Vierrad-Öldruck
Zul. Belastung	420 kg	Sammler	6 V, 75 Ah
Zul. Gesamtgewicht	1700 kg		Funk 2 × 12 V, 75 Ah
Länge	4600 mm	Kühlung	Wasser
Breite	1765 mm	Tankinhalt	70 l
Höhe	1630 mm	Kraftstoffverbrauch	11 l auf 100 km
Bodenfreiheit	200 mm	Funkanlage	UKW 10 Watt



08

13

DZG Phänomen 30 K Streifenwagen 10

Technische Daten

Meldezeichen 2/18

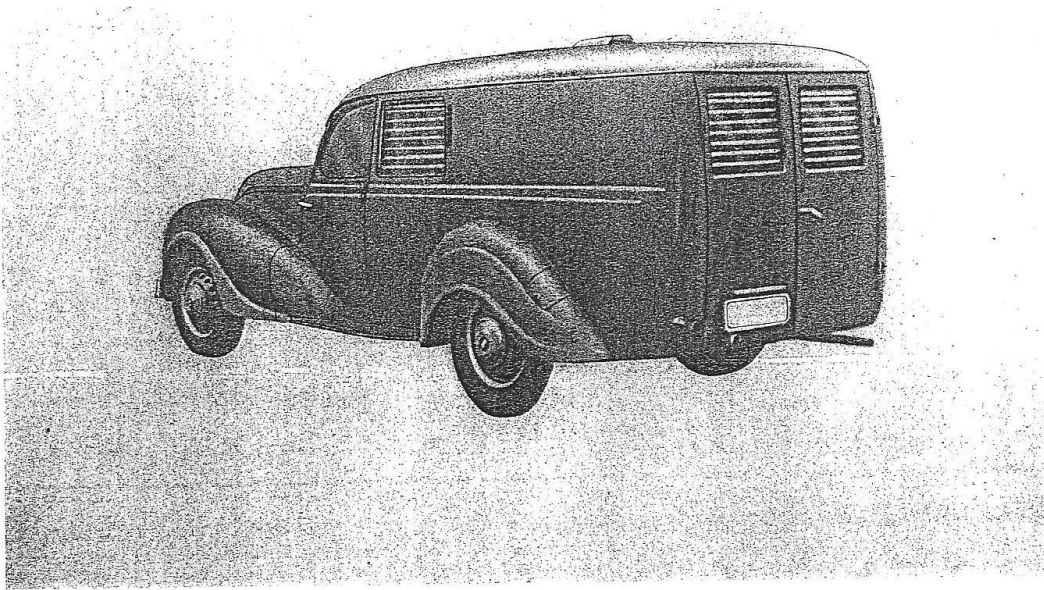
Sachverz. Nr. 2/18

Planpos. Nr. 23 42 200

Typ	Streifenwagen 10 DZG Phänomen 30 K	Anzahl der Sitze	10
Arbeitsweise	Viertakt	Antrieb	Kardan Allrad- u. Geländegang
Hubraum	3000 ccm	Höchstgeschwindigkeit	85 km/h
Leistung	55 PS	Bereifung	7,50 — 20
Eigengewicht	2480 kg	Bremsen	4-Rad-Öldruck
Zul. Belastung	850 kg	Sammler	12 V, 75 Ah
Zul. Gesamtgewicht	3330 kg	Kühlung	Luft
Länge	4850 mm	Tankinhalt	72 l
Breite	1920 mm	Kraftstoffverbrauch	18 l auf 100 km
Höhe	2340 mm		
Bodenfreiheit	270 mm		

Hubraum	3000 ccm
Leistung	55 PS
Eigengewicht	2570 kg
Zul. Belastung	870 kg
Zul. Gesamtgewicht	3440 kg
Länge	5540 mm
Breite	2040 mm
Höhe	2380 mm

Antrieb	Kardan
Höchstgeschwindigkeit	85 km/h
Bereifung	7,50 — 20
Bremsen	4-Rad-Öldruck
Sammler	12 V, 75 Ah
Kühlung	Luft
Tankinhalt	72 l
Kraftstoffverbrauch	18 l auf 100 km



38

39

PKW EMW 340 Kurier- und Mehrzweckewagen

Technische Daten

Meldezeichen: 1/13 Sachverz. Nr.: 1/13 Planpos. Nr.: 23 41 400

Typ	Kurier- und Mehrzweckewagen EMW 340	Laderaumbreite	1450 mm
Arbeitsweise	Viertakt	Laderaumhöhe	920 mm
Hubraum	1971 cm	Bodenfreiheit	200 mm
Leistung	55 PS	Anzahl der Sitze	2
Eigengewicht	1350 kg	Antrieb	Kardan
Zul. Belastung	400 kg	Höchstgeschwindigkeit	120 km/h
Zul. Gesamtgewicht	1750 kg	Bereifung	6,00 — 16
Länge	4750 mm	Bremsen	4-Rad-Öldruck
Breite	1730 mm	Sammler	6 V, 75 Ah
Höhe	1700 mm	Kühlung	Wasser
Laderaumlänge	1920 mm	Tankinhalt	70 l
		Kraftstoffverbrauch	11 l auf 100 km

Verkehrsunfall- kraftfahrzeug



86

87

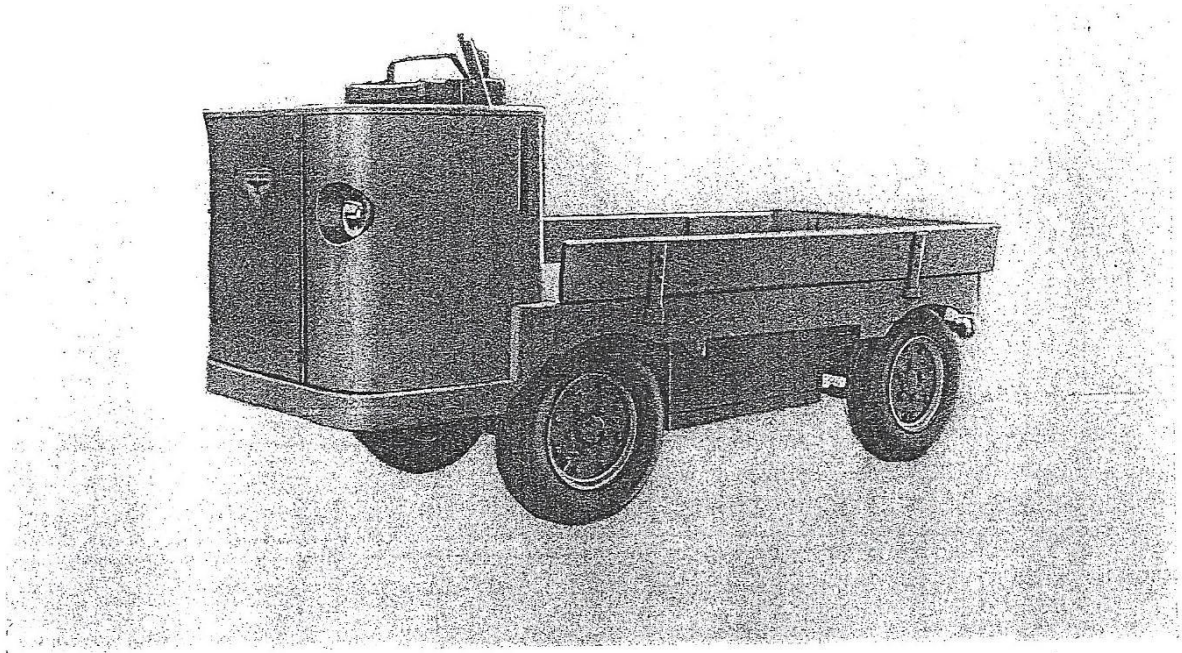
Phänomen G27 Verk.-Unfall-Kfz

Technische Daten

Meldezeichen 2/24 Sachverz. Nr. 2/24 Planpos. Nr. 23 42 200

Typ	Verk.-Unfall-Kfz Phänomen G 27	Innenraumbreite	1850 mm
Arbeitsweise	Viertakt	Innenraumhöhe	1500 mm
Hubraum	2678 ccm	Bodenfreiheit	230 mm
Leistung	50 PS	Anzahl der Sitze	2
Eigengewicht	2885 kg	Antrieb	Kardan
Zul. Belastung	1215 kg	Höchstgeschwindigkeit .	85 km/h
Zul. Gesamtgewicht . . .	4100 kg	Bereifung	6,50 — 20
Länge	5400 mm	Bremsen	4-Rad-Öldruck
Breite	2080 mm	Sammler	12 V, 75 Ah
Höhe	2350 mm	Kühlung	Luft
Innenraumlänge	2800 mm	Tankinhalt	72 l
		Kraftstoffverbrauch . . .	18 l auf 100 km

Transportkarren



126

127

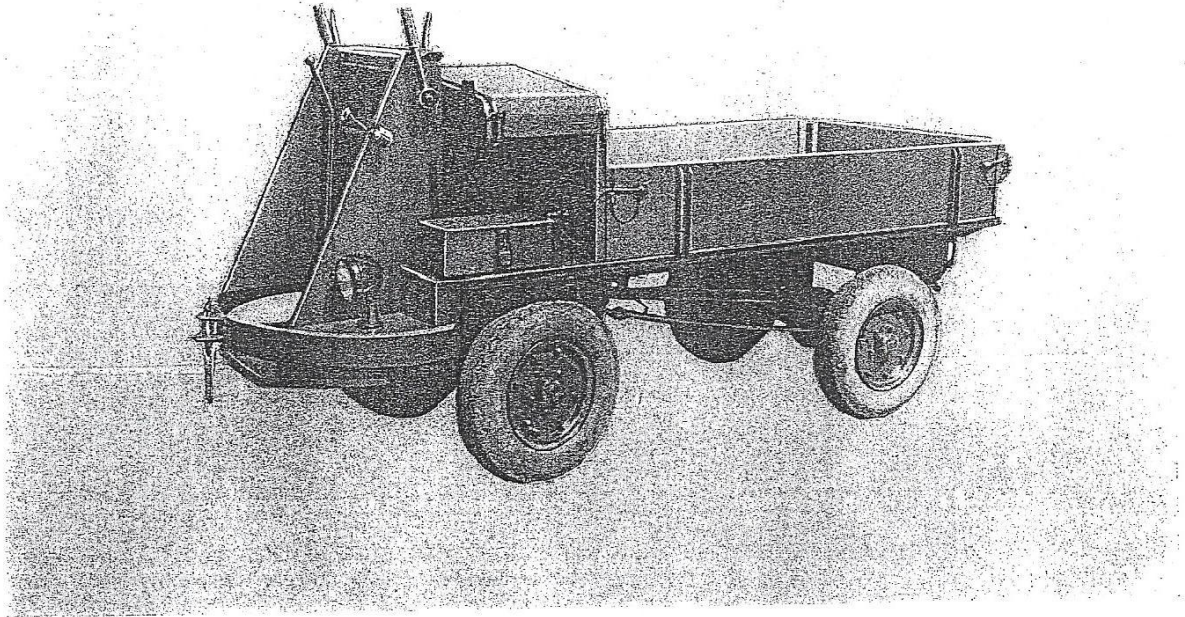
Elektrokarren EK 2002

Technische Daten

Meldezeichen 8/6

Sachverz. Nr. 8/6

Typ	Elektrokarren Bleichert EK 2002	Länge	3000 mm
Arbeitsweise	Elektroantrieb	Breite	1250 mm
Leistung	1000 klw	Höhe	1500 mm
Eigengewicht	1900 kg	Ladefläche: Länge	2280 mm
Zul. Belastung	2000 kg	Ladefläche: Breite	1200 mm
Zul. Gesamtgewicht	3900 kg	Ladefläche: Höhe	300 mm
		Antrieb	Radantrieb hinten



128

129

Dieselameise DK 2002 L

Technische Daten

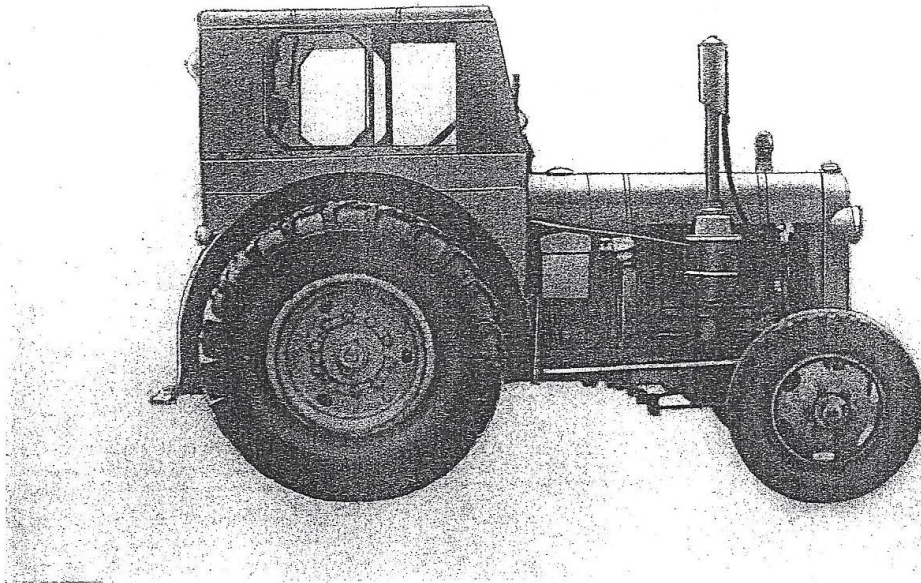
Meldezeichen 8/13

Sachverz. Nr. 8/13

Planpos. Nr. 23 54 100

Typ	Dieselameise DK 2002 L (Diesel)	Laderaumbreite	1140 mm
Arbeitsweise	Viertakt	Laderaumhöhe	300 mm
Hubraum	650 ccm	Bodenfreiheit	195 mm
Leistung	6 PS	Antrieb	Kardan
Eigengewicht	1035 kg	Höchstgeschwindigkeit	15 km/h
Zul. Belastung	2000 kg	Bereifung	23 — 5
Zul. Gesamtgewicht	3035 kg	Bremsen	2-Rad-mechanisch
Länge	3180 mm	Sammler	6 V, 14 Ah
Breite	1255 mm	Kühlung	Wasser
Höhe	1585 mm	Tankinhalt	10 l
Laderaumlänge	1960 mm	Kraftstoffverbrauch	6 l auf 100 km

Zugmaschinen



120

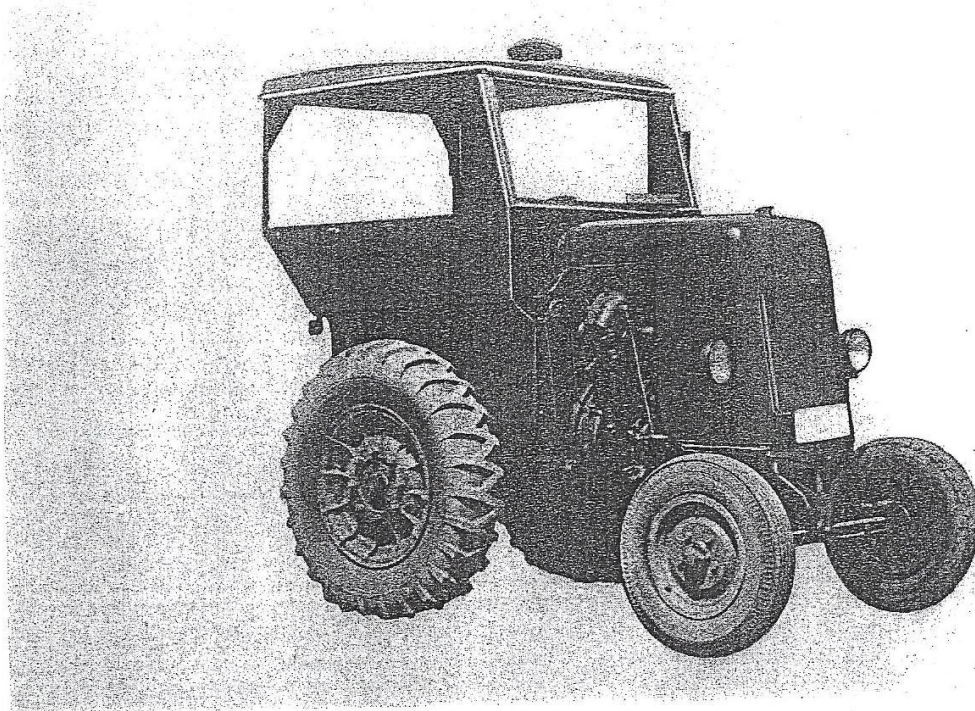
121

Radschlepper Pionier RS 01

Technische Daten

Meldezeichen 12/3 Sachverz. Nr. 12/3 Planpos. Nr. 23 71 200

Typ	Radschlepper Pionier RS 01	Bodenfreiheit	300 mm
Leistung	40 PS	Anzahl der Sitze	1
Hubraum	5023 ccm	Antrieb	direkt
Arbeitsweise	Viertakt	Höchstgeschwindigkeit	17,5 km/h
Eigengewicht	3300 kg	Bereifung	vorn 650—20 hinten 1275—28
Zul. Belastung	400 kg	Bremsen	mechanisch
Zul. Gesamtgewicht	3700 kg	Sammler	2 × 12 Volt, 145 Ah
Länge	3413 mm	Kühlung	Wasser
Breite	1720 mm	Tankinhalt	60 l
Höhe	2200 mm	Kraftstoffverbrauch	—



122

123

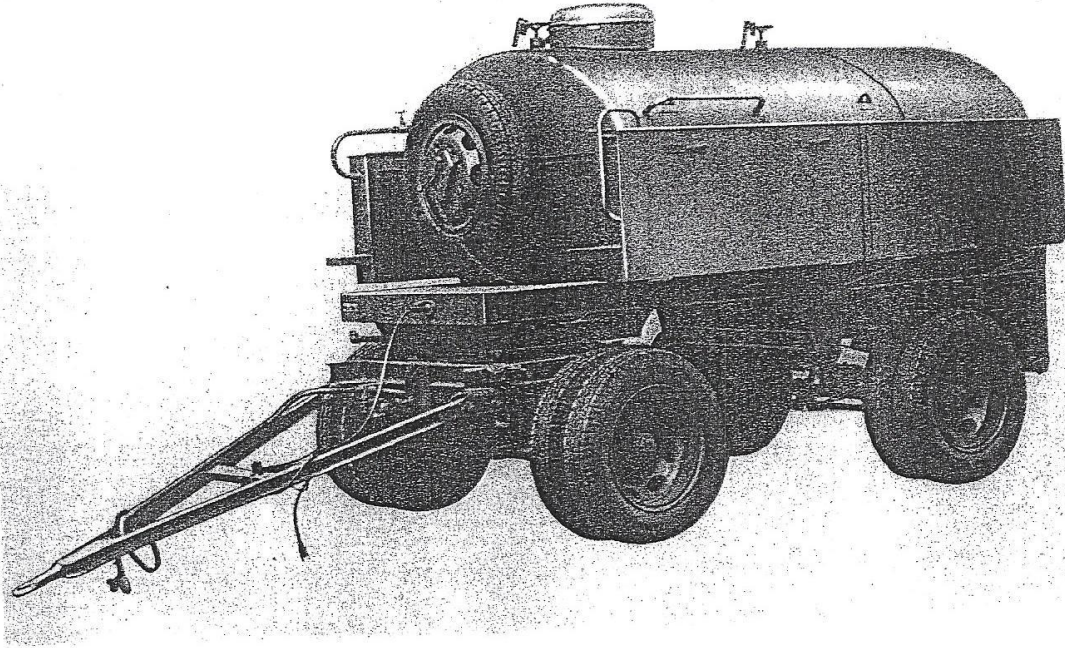
Zugmaschine Aktivist

Technische Daten

Meldezeichen 12/2 Sachverz. Nr. 12/2 Planpos. Nr. 23 71 100

Typ	Radschlepper Aktivist	Bodenfreiheit	290 mm
Leistung	30 PS	Anzahl der Sitze	1
Hubraum	3325 ccm	Antrieb	direkt
Arbeitsweise	Viertakt	Höchstgeschwindigkeit	17,8 km/h
Eigengewicht	2190 kg	Bereifung	vorn 6,90 — 16 hinten 900 — 24
Zul. Belastung	200 kg	Bremsen	mechanisch
Zul. Gesamtgewicht	2390 kg	Sammler	6 V, 55 Ah
Länge	2000 mm	Kühlung	Wasser
Breite	1600 mm	Tankinhalt	40 l
Höhe	2300 mm	Kraftstoffverbrauch	—

Anhänger



132

133

Tankanhänger

Technische Daten

Meldezeichen 9/17 Sachverz. Nr. 9/17 Planpos. Nr. 23 57 000

Typ	Tankanhänger	Bodenfreiheit	800 mm
Leistung	—	Anzahl der Sitze	—
Hubraum	—	Antrieb	—
Arbeitsweise	—	Höchstgeschwindigkeit	—
Eigengewicht	3050 kg	Bereifung	700 — 20
Zul. Belastung	4550 kg	Bremsen	Druckluft
Zul. Gesamtgewicht	7600 kg	Sammier	—
Länge	5500 mm	Kühlung	—
Breite	2200 mm	Tankinhalt	—
Höhe	2750 mm	Kraftstoffverbrauch	—
Fassungsvermögen Kessel	3000 l		